

## Rapport de mission de repérage des matériaux et produits contenant de l'amiante avant réalisation de travaux

R. 4412-97 modifié par le décret 2012-639 du 4 mai 2012  
Norme NF X 46-020

12 SQUARE B PASCAL

77000 MELUN



## A \ INFORMATIONS GENERALES

### A.1 \ DESIGNATION DU BÂTIMENT

|                      |                      |                |   |
|----------------------|----------------------|----------------|---|
| Nature du bâtiment : | LOGEMENTS COLLECTIFS | Adresse :      | 12 SQUARE B PASCAL<br>77000 MELUN               |
| Cat. Du bâtiment :   |                      | Bâtiment :     |   |
| Etage :              | R+2                  | Porte :        |   |
| Ref Cadastrale :     | NC                   | Propriété de : | OPH77<br>10 AVENUE CHARLES PEGUY<br>77000 MELUN |

### A.2 \ DESIGNATION DU DONNEUR D'ORDRE

|           |  |                            |  |
|-----------|--|----------------------------|--|
| Nom :     | OPH77                                  | Documents remis :          |  |
| Adresse : | 10 AVENUE CHARLES PEGUY<br>77000 MELUN | Moyens mis à disposition : |  |

### A.3 \ EXECUTION DE LA MISSION

|                         |  |   |  |
|-------------------------|--|---|--|
| RAPPORT N° :            | 13LBW0201  | Laboratoire d'Analyses :                | ITGA   |
| Repérage réalisé le :   | 20/11/2017   | Adresse laboratoire :                   | 3 RUE ARMAND HERPIN LACROIX - CS 46537<br>35065 RENNES CEDEX                               |
| Accompagnateur :        |  | Numéro d'accréditation :                | 1-5967   |
| Par :                   | Olivier GUERIN   | Organisme d'assurance professionnelle : | ALLIANZ  |
| N° certificat :         | 17-881   | Adresse assurance :                     | Direction Opérations Entreprises<br>5C Esplanade Charles de Gaulle<br>33081 BORDEAUX CEDEX |
| Date d'obtention :      | 17/02/2017   | N° de contrat d'assurance :             | 55897385   |
| Organisme certificateur | ABCDIA Certification<br>4 route de la Noue - 91190<br>GIF-SUR-YVETTE | Date de validité :                      | 31/12/2017   |

## B \ CACHET DU DIAGNOSTIQUEUR

FAIT LE 07/12/2017

Cabinet : EXPERT HABITAT & INDUSTRIE INGENIERIE

Nom du responsable : **DEMOULIN Frédéric**

Nom du diagnostiqueur : **Olivier GUERIN**



## C\ SOMMAIRE

### Table des matières

|   |                                    |
|---|------------------------------------|
| A \ INFORMATIONS GENERALES .....  | 2                                  |
| A.1 \ DESIGNATION DU BÂTIMENT.....  | 2                                  |
| A.2\ DESIGNATION DU DONNEUR D'ORDRE .....   | 2                                  |
| A.3\ EXECUTION DE LA MISSION.....   | 2                                  |
| B \ CACHET DU DIAGNOSTIQUEUR.....   | 2                                  |
| C\ SOMMAIRE.....  | 3                                  |
| D\ CONCLUSIONS .....  | 4                                  |
| E \ PROGRAMME DE REPERAGE.....  | 12                                 |
| F \ CONDITIONS DE REALISATION DU REPERAGE .....   | 14                                 |
| G \ RAPPORTS PRECEDENTS .....   | <b>Erreur ! Signet non défini.</b> |
| H \ RESULTATS DETAILLES DU REPERAGE .....   | 14                                 |
| ANNEXE 1 – PHOTOS DES ELEMENTS AMIANTES ET/OU NON AMIANTES.....                             | 35                                 |
| ANNEXE 2 – CROQUIS DE LOCALISATION DE PRELEVEMENTS .....                                    | <b>Erreur ! Signet non défini.</b> |
| ANNEXE 3 – PROCES VERBAUX D'ANALYSES .....  | 41                                 |
| ANNEXE 4 – RECOMMANDATIONS GÉNÉRALES DE SÉCURITÉ .....                                      | <b>Erreur ! Signet non défini.</b> |
| 1. Informations générales.....  | <b>Erreur ! Signet non défini.</b> |
| a) Dangereusité de l'amiante .....  | <b>Erreur ! Signet non défini.</b> |
| b) Présence d'amiante dans des matériaux et produits en bon état de conservation .....      | <b>Erreur ! Signet non défini.</b> |
| 2. Intervention de professionnels soumis aux dispositions du code du travail .....          | <b>Erreur ! Signet non défini.</b> |
| 3. Recommandations générales de sécurité.....   | <b>Erreur ! Signet non défini.</b> |
| 4. Gestion des déchets contenant de l'amiante.....  | <b>Erreur ! Signet non défini.</b> |
| a. Conditionnement des déchets.....   | <b>Erreur ! Signet non défini.</b> |
| b. Apport en déchèterie.....  | <b>Erreur ! Signet non défini.</b> |
| c. Filières d'élimination des déchets .....   | <b>Erreur ! Signet non défini.</b> |
| d. Information sur les déchèteries et les installations d'élimination des déchets d'amiante | <b>Erreur ! Signet non défini.</b> |
| e. Traçabilité .....  | <b>Erreur ! Signet non défini.</b> |
| ATTESTATION(S).....   | <b>Erreur ! Signet non défini.</b> |
| CERTIFICAT DE QUALIFICATION .....   | 47                                 |

## D\ CONCLUSIONS

**Dans le cadre de la mission décrite en tête de rapport, il a été repéré des matériaux et produits contenant de l'amiante**

| PIECE     | ETAGE | ELEMENTS                | DESRIPTIF LABORATOIRE   | REPERAGE | Echantillon   | METHODE          | ETAT     | RESULTAT                         |
|-----------|-------|-------------------------|---|----------|---------------|------------------|----------|----------------------------------|
| Entrée    | R+2   | Revêtement souple       | Colle bitumineuse noire   | Sol      | 13LBW0201P001 | RESULTAT ANALYSE | BON ETAT | Fr1:Amiante détecté (Chrysotile) |
| Cuisine   | R+2   | Enduit / Calicot        | Enduit plâtreux blanc + carton non séparable + peintures multiples non séparable + toile fibreuse blanche non séparable | Mur D    | 13LBW0201P005 | RESULTAT ANALYSE | BON ETAT | Amiante détecté (Chrysotile)     |
| Cuisine   | R+2   | Enduit / Peinture béton | Matériau gris en faible quantité non séparable + enduit plâtreux blanc en vrac + peintures multiples non séparable      | Plafond  | 13LBW0201P006 | RESULTAT ANALYSE | BON ETAT | Amiante détecté (Chrysotile)     |
| Placard 1 | R+2   | Revêtement souple       | Colle bitumineuse noire   | Sol      | 13LBW0201P001 | ZSO              | BON ETAT | Fr1:Amiante détecté (Chrysotile) |
| Séjour    | R+2   | Revêtement souple       | Colle bitumineuse noire   | Sol      | 13LBW0201P001 | ZSO              | BON ETAT | Fr1:Amiante détecté (Chrysotile) |
| Entrée    | R+2   | Revêtement souple       | Colle bitumineuse noire   | Sol      | 13LBW0201P001 | ZSO              | BON ETAT | Fr1:Amiante détecté (Chrysotile) |
| Débarras  | R+2   | Revêtement souple       | Colle bitumineuse noire   | Sol      | 13LBW0201P001 | ZSO              | BON ETAT | Fr1:Amiante détecté (Chrysotile) |
| Couloir   | R+2   | Revêtement souple       | Colle bitumineuse noire   | Sol      | 13LBW0201P001 | ZSO              | BON ETAT | Fr1:Amiante détecté (Chrysotile) |
| Chambre 1 | R+2   | Revêtement souple       | Colle bitumineuse noire   | Sol      | 13LBW0201P001 | ZSO              | BON ETAT | Fr1:Amiante détecté (Chrysotile) |

Rapport N° : 13LBW0201 20/11/2017

Date d'édition : 07/12/2017

4/49

| PIECE       | ETAGE | ELEMENTS                | DESCRIPTIF LABORATOIRE   | REPERAGE | Echantillon   | METHODE | ETAT     | RESULTAT                         |
|-------------|-------|-------------------------|--|----------|---------------|---------|----------|----------------------------------|
| Chambre 2   | R+2   | Revêtement souple       | Colle bitumineuse noire  | Sol      | 13LBW0201P001 | ZSO     | BON ETAT | Fr1:Amiante détecté (Chrysotile) |
| Placard 1   | R+2   | Enduit / Peinture béton | Matériau gris en faible quantité non séparable + enduit plâtreux blanc en vrac + peintures multiples non séparable | Plafond  | 13LBW0201P006 | ZSO     | BON ETAT | Amiante détecté (Chrysotile)     |
| Séjour      | R+2   | Enduit / Peinture béton | Matériau gris en faible quantité non séparable + enduit plâtreux blanc en vrac + peintures multiples non séparable | Plafond  | 13LBW0201P006 | ZSO     | BON ETAT | Amiante détecté (Chrysotile)     |
| Cellier     | R+2   | Enduit / Peinture béton | Matériau gris en faible quantité non séparable + enduit plâtreux blanc en vrac + peintures multiples non séparable | Plafond  | 13LBW0201P006 | ZSO     | BON ETAT | Amiante détecté (Chrysotile)     |
| Salle d'eau | R+2   | Enduit / Peinture béton | Matériau gris en faible quantité non séparable + enduit plâtreux blanc en vrac + peintures multiples non séparable | Plafond  | 13LBW0201P006 | ZSO     | BON ETAT | Amiante détecté (Chrysotile)     |
| Entrée      | R+2   | Enduit / Peinture béton | Matériau gris en faible quantité non séparable + enduit plâtreux blanc en vrac + peintures multiples non séparable | Plafond  | 13LBW0201P006 | ZSO     | BON ETAT | Amiante détecté (Chrysotile)     |
| Cuisine     | R+2   | Enduit /                | Matériau gris  | Plafond  | 13LBW0201P006 | ZSO     | BON      | Amiante                          |

| PIECE     | ETAGE | ELEMENTS                | DESCRIPTIF LABORATOIRE   | REPERAGE | Echantillon   | METHODE | ETAT     | RESULTAT                    |
|-----------|-------|-------------------------|--|----------|---------------|---------|----------|-----------------------------|
|           |       | Peinture béton          | en faible quantité non séparable + enduit plâtreux blanc en vrac + peintures multiples non séparable               |          |               |         | ETAT     | déecté (Chrysotile)         |
| WC        | R+2   | Enduit / Peinture béton | Matériau gris en faible quantité non séparable + enduit plâtreux blanc en vrac + peintures multiples non séparable | Plafond  | 13LBW0201P006 | ZSO     | BON ETAT | Amiante déecté (Chrysotile) |
| Débarras  | R+2   | Enduit / Peinture béton | Matériau gris en faible quantité non séparable + enduit plâtreux blanc en vrac + peintures multiples non séparable | Plafond  | 13LBW0201P006 | ZSO     | BON ETAT | Amiante déecté (Chrysotile) |
| Couloir   | R+2   | Enduit / Peinture béton | Matériau gris en faible quantité non séparable + enduit plâtreux blanc en vrac + peintures multiples non séparable | Plafond  | 13LBW0201P006 | ZSO     | BON ETAT | Amiante déecté (Chrysotile) |
| Chambre 1 | R+2   | Enduit / Peinture béton | Matériau gris en faible quantité non séparable + enduit plâtreux blanc en vrac + peintures multiples non séparable | Plafond  | 13LBW0201P006 | ZSO     | BON ETAT | Amiante déecté (Chrysotile) |
| Chambre 2 | R+2   | Enduit / Peinture béton | Matériau gris en faible quantité non séparable + enduit plâtreux   | Plafond  | 13LBW0201P006 | ZSO     | BON ETAT | Amiante déecté (Chrysotile) |

| PIECE     | ETAGE | ELEMENTS         | DESCRIPTIF LABORATOIRE   | REPERAGE | Echantillon   | METHODE | ETAT     | RESULTAT                     |
|-----------|-------|------------------|--|----------|---------------|---------|----------|------------------------------|
|           |       |                  | blanc en vrac + peintures multiples non séparable  |          |               |         |          |                              |
| Placard 1 | R+2   | Enduit / Calicot | Enduit plâtreux blanc + carton non séparable+ peintures multiples non séparable + toile fibreuse blanche non séparable | Mur B    | 13LBW0201P005 | ZSO     | BON ETAT | Amiante détecté (Chrysotile) |
| Placard 1 | R+2   | Enduit / Calicot | Enduit plâtreux blanc + carton non séparable+ peintures multiples non séparable + toile fibreuse blanche non séparable | Mur C    | 13LBW0201P005 | ZSO     | BON ETAT | Amiante détecté (Chrysotile) |
| Placard 1 | R+2   | Enduit / Calicot | Enduit plâtreux blanc + carton non séparable+ peintures multiples non séparable + toile fibreuse blanche non séparable | Mur D    | 13LBW0201P005 | ZSO     | BON ETAT | Amiante détecté (Chrysotile) |
| Séjour    | R+2   | Enduit / Calicot | Enduit plâtreux blanc + carton non séparable+ peintures multiples non séparable + toile fibreuse blanche non séparable | Mur B    | 13LBW0201P005 | ZSO     | BON ETAT | Amiante détecté (Chrysotile) |
| Séjour    | R+2   | Enduit / Calicot | Enduit plâtreux blanc + carton non séparable+ peintures multiples non séparable + toile fibreuse blanche non séparable | Mur F    | 13LBW0201P005 | ZSO     | BON ETAT | Amiante détecté (Chrysotile) |

| PIECE   | ETAGE | ELEMENTS         | DESCRIPTIF LABORATOIRE  | REPERAGE | Echantillon   | METHODE | ETAT     | RESULTAT                     |
|---------|-------|------------------|---|----------|---------------|---------|----------|------------------------------|
| Entrée  | R+2   | Enduit / Calicot | Enduit plâtreux blanc + carton non séparable + peintures multiples non séparable + toile fibreuse blanche non séparable | Mur A    | 13LBW0201P005 | ZSO     | BON ETAT | Amiante détecté (Chrysotile) |
| Entrée  | R+2   | Enduit / Calicot | Enduit plâtreux blanc + carton non séparable + peintures multiples non séparable + toile fibreuse blanche non séparable | Mur B    | 13LBW0201P005 | ZSO     | BON ETAT | Amiante détecté (Chrysotile) |
| Entrée  | R+2   | Enduit / Calicot | Enduit plâtreux blanc + carton non séparable + peintures multiples non séparable + toile fibreuse blanche non séparable | Mur C    | 13LBW0201P005 | ZSO     | BON ETAT | Amiante détecté (Chrysotile) |
| Cuisine | R+2   | Enduit / Calicot | Enduit plâtreux blanc + carton non séparable + peintures multiples non séparable + toile fibreuse blanche non séparable | Mur D    | 13LBW0201P005 | ZSO     | BON ETAT | Amiante détecté (Chrysotile) |
| WC      | R+2   | Enduit / Calicot | Enduit plâtreux blanc + carton non séparable + peintures multiples non séparable + toile fibreuse blanche non séparable | Mur C    | 13LBW0201P005 | ZSO     | BON ETAT | Amiante détecté (Chrysotile) |
| WC      | R+2   | Enduit / Calicot | Enduit plâtreux blanc + carton non séparable + peintures multiples non séparable + toile fibreuse blanche non séparable | Mur D    | 13LBW0201P005 | ZSO     | BON ETAT | Amiante détecté (Chrysotile) |



| PIECE    | ETAGE | ELEMENTS            | DESCRIPTIF LABORATOIRE  | REPERAGE | Echantillon   | METHODE | ETAT        | RESULTAT                           |
|----------|-------|---------------------|---|----------|---------------|---------|-------------|------------------------------------|
|          |       |                     | multiples non séparable +<br>toile fibreuse<br>blanche non séparable  |          |               |         |             |                                    |
| Débarras | R+2   | Enduit /<br>Calicot | Enduit plâtreux<br>blanc + carton<br>non séparable +<br>peintures<br>multiples non<br>séparable +<br>toile fibreuse<br>blanche non<br>séparable | Mur A    | 13LBW0201P005 | ZSO     | BON<br>ETAT | Amiante<br>détecté<br>(Chrysotile) |
| Débarras | R+2   | Enduit /<br>Calicot | Enduit plâtreux<br>blanc + carton<br>non séparable +<br>peintures<br>multiples non<br>séparable +<br>toile fibreuse<br>blanche non<br>séparable | Mur C    | 13LBW0201P005 | ZSO     | BON<br>ETAT | Amiante<br>détecté<br>(Chrysotile) |
| Débarras | R+2   | Enduit /<br>Calicot | Enduit plâtreux<br>blanc + carton<br>non séparable +<br>peintures<br>multiples non<br>séparable +<br>toile fibreuse<br>blanche non<br>séparable | Mur D    | 13LBW0201P005 | ZSO     | BON<br>ETAT | Amiante<br>détecté<br>(Chrysotile) |
| Couloir  | R+2   | Enduit /<br>Calicot | Enduit plâtreux<br>blanc + carton<br>non séparable +<br>peintures<br>multiples non<br>séparable +<br>toile fibreuse<br>blanche non<br>séparable | Mur A    | 13LBW0201P005 | ZSO     | BON<br>ETAT | Amiante<br>détecté<br>(Chrysotile) |
| Couloir  | R+2   | Enduit /<br>Calicot | Enduit plâtreux<br>blanc + carton<br>non séparable +<br>peintures<br>multiples non<br>séparable +<br>toile fibreuse<br>blanche non<br>séparable | Mur B    | 13LBW0201P005 | ZSO     | BON<br>ETAT | Amiante<br>détecté<br>(Chrysotile) |

| PIECE   | ETAGE | ELEMENTS         | DESCRIPTIF LABORATOIRE  | REPERAGE | Echantillon   | METHODE | ETAT     | RESULTAT                     |
|---------|-------|------------------|---|----------|---------------|---------|----------|------------------------------|
|         |       |                  | séparable   |          |               |         |          |                              |
| Couloir | R+2   | Enduit / Calicot | Enduit plâtreux blanc + carton non séparable + peintures multiples non séparable + toile fibreuse blanche non séparable | Mur C    | 13LBW0201P005 | ZSO     | BON ETAT | Amiante détecté (Chrysotile) |
| Couloir | R+2   | Enduit / Calicot | Enduit plâtreux blanc + carton non séparable + peintures multiples non séparable + toile fibreuse blanche non séparable | Mur D    | 13LBW0201P005 | ZSO     | BON ETAT | Amiante détecté (Chrysotile) |
| Couloir | R+2   | Enduit / Calicot | Enduit plâtreux blanc + carton non séparable + peintures multiples non séparable + toile fibreuse blanche non séparable | Mur E    | 13LBW0201P005 | ZSO     | BON ETAT | Amiante détecté (Chrysotile) |
| Couloir | R+2   | Enduit / Calicot | Enduit plâtreux blanc + carton non séparable + peintures multiples non séparable + toile fibreuse blanche non séparable | Mur F    | 13LBW0201P005 | ZSO     | BON ETAT | Amiante détecté (Chrysotile) |
| Couloir | R+2   | Enduit / Calicot | Enduit plâtreux blanc + carton non séparable + peintures multiples non séparable + toile fibreuse blanche non séparable | Mur G    | 13LBW0201P005 | ZSO     | BON ETAT | Amiante détecté (Chrysotile) |
| Couloir | R+2   | Enduit / Calicot | Enduit plâtreux blanc + carton non séparable +  | Mur H    | 13LBW0201P005 | ZSO     | BON ETAT | Amiante détecté (Chrysotile) |

| PIECE     | ETAGE | ELEMENTS         | DESCRIPTIF LABORATOIRE  | REPERAGE | Echantillon   | METHODE | ETAT     | RESULTAT                     |
|-----------|-------|------------------|---|----------|---------------|---------|----------|------------------------------|
|           |       |                  | peintures multiples non séparable + toile fibreuse blanche non séparable  |          |               |         |          |                              |
| Chambre 1 | R+2   | Enduit / Calicot | Enduit plâtreux blanc + carton non séparable + peintures multiples non séparable + toile fibreuse blanche non séparable | Mur F    | 13LBW0201P005 | ZSO     | BON ETAT | Amiante détecté (Chrysotile) |
| Chambre 1 | R+2   | Enduit / Calicot | Enduit plâtreux blanc + carton non séparable + peintures multiples non séparable + toile fibreuse blanche non séparable | Mur G    | 13LBW0201P005 | ZSO     | BON ETAT | Amiante détecté (Chrysotile) |
| Chambre 2 | R+2   | Enduit / Calicot | Enduit plâtreux blanc + carton non séparable + peintures multiples non séparable + toile fibreuse blanche non séparable | Mur D    | 13LBW0201P005 | ZSO     | BON ETAT | Amiante détecté (Chrysotile) |

ZSO : Zone de Similitude d'Ouvrage

Liste des locaux non visités concernés par les travaux et justification

| PIECE | ETAGE | STATUT DE VISITE |
|-------|-------|------------------|
| NEANT |       |                  |

Liste des éléments non inspectés et justification

| PIECE | ETAGE | ELEMENTS | REPERAGE | RESULTAT |
|-------|-------|----------|----------|----------|
| NEANT |       |          |          |          |

## E \ PROGRAMME DE REPERAGE

| PIECES CONCERNEES | PERIMETRE DU REPERAGE | REPERAGE | TRAVAUX  | ELEMENTS | Echantillonnage | REMARQUES PARTICULIERES |
|-------------------|-----------------------|----------|----------|----------|-----------------|-------------------------|
|                   | LOGEMENTS COLLECTIFS  |          | Selon BT |          |                 |                         |

| OFFICE PUBLIC DE L'HABITAT 77   |  | PAGE N° 1  |
|---|--|--|
| <b>NOM ET ADRESSE DE L'EXPÉDITEUR</b><br>OFFICE PUBLIC DE L'HABITAT 77<br>AGENCE DE VAL DE SEINE<br>10 Avenue Charles Péguy<br>77000 MELLUN<br>Tél : 01.64.14.11.11 Fax : 01.64.14.14.94<br>Siret : 277 700 019 00015 |  | <b>BON DE TRAVAUX</b> N° 2017 22205<br><br>EXPERT HABITAT INGENIERIE<br><br>21 RUE D'ALBERT<br><br>62450 AVESNES LES BAPAUME<br><br>Téléphone 0321734144 |
| <b>Réf. fournisseur</b> F / 5149<br><b>Marché n°</b> 2017 4473 1<br><b>Provenance</b> MELUN VAL DE SEINE<br><b>Objet</b> HONORAIRES   | <b>SERVICE</b> V. SEINE Techniciens<br><b>ÉMETTEUR</b> PROT STEPHANE |  |
| <b>LOCALISATION</b><br>Programme 13 MELUN - MONTAIGU<br>Tranche 2 Ensemble L000 Escalier BW Étage 02 Logement 1 Module 13LBW001<br>Retrait des clés CHEZ LE GARDIEN   | <b>ADRESSE</b><br>12 SQUARE B. PASCAL 77000 MELLUN                   |  |

DELAI D'EXECUTION : 15 JOURS PERIODE DU 06-10-2017 AU 20-10-2017

| ARTICLE                     | DESIGNATION  | QUANTITE | PRIX UNITAIRE H.T. | TOTAL H.T. |
|-----------------------------|--|----------|--------------------|------------|
| AM46                        | REPERAGE AMIANTE AVANT TVX - TVX<br>D'ENTRETIEN OU REPARATIONS - ENTRE 11 ET<br>GARDIEN MR RAKOTCEL 06.06.43.91.82 | 1,00     | 5,00               | 5,00       |
| AM75                        | ANALYSE EN LABORATOIRE - ANALYSE MET<br>ANALYSE DE 51 A 200 PRELEVEMENTS ISSUE                                     | 10,00    | 48,00              | 480,00     |
| <b>TOTAL H.T.</b>           |  |          |                    | 485,00     |
| <b>N.T. ACTUALISE</b>       |  |          |                    |            |
| <b>COEFFICIENT REGIONAL</b> |  |          |                    |            |
| <b>RABAIS</b>               |  |          |                    |            |
| <b>TOTAL H.T.</b>           |  |          |                    |            |
| <b>T.V.A.</b> 20,00 %       |  |          |                    | 97,00      |
| <b>TOTAL T.T.C.</b>         |  |          |                    | 582,00     |

| AFFECTATION BUDGETAIRE |          |           |                             | CODES STRUCTURE ET SCHEMA : TECHNI |        |
|------------------------|----------|-----------|-----------------------------|------------------------------------|--------|
| CODE BUDGET            | RUBRIQUE | INSTANCES | LIBELLE DU POSTE BUDGETAIRE | MONTANT T.T.C.                     |        |
| 1 HONAMIA              | A793     | VLS       | SVLA                        | HONORAIRES DIAG AMIANTE            | 582,00 |

| AFFECTATION ANALYTIQUE |                       |                           |        | MONTANT T.T.C. |  |
|------------------------|-----------------------|---------------------------|--------|----------------|--|
| CODE BUDGET            | REFERENCES PATRIMOINE | REFERENCES OCCURANT       |        |                |  |
| 1 HONAMIA              | 13 2                  | L000 BW 13.BW001 L 992450 | 582,00 |                |  |

Voir en page 2 la suite du BON DE TRAVAUX N° 2017 22205

EXEMPLAIRE DE CONTRÔLE

ELEMENTS A SONDER OU A ANALYSER NON PRESENTS:

## F \ CONDITIONS DE REALISATION DU REPERAGE

Le repérage amiante avant travaux, contient les informations sur la présence d'amiante dans les matériaux et produits du bâtiment afin d'informer les intervenants réalisant des activités ou interventions sur des matériaux et/ou équipements susceptibles de libérer des fibres d'amiante selon la liste citée dans le cadre E.

Il consiste à identifier et localiser, par inspections visuelles et investigations approfondies pouvant être destructives, l'ensemble des matériaux et produits contenant de l'amiante incorporés ou faisant indissociablement corps avec les locaux et les zones de l'immeuble objet des travaux. Lorsque l'absence de marquages spécifiques ou de documents ne permet pas à l'opérateur de repérage d'attester de la présence ou de la non présence d'amiante dans les matériaux et produits, des prélèvements seront effectués afin de déterminer par analyse la présence ou non d'amiante.

Procédures de prélèvement :

Les prélèvements sur des matériaux ou produits susceptibles de contenir de l'amiante sont réalisés en vertu des dispositions du Code du Travail. Le matériel de prélèvement est adapté à l'opération à réaliser afin de générer le minimum de poussières. Dans le cas où une émission de poussières est prévisible, le matériau ou produit est mouillé à l'eau à l'endroit du prélèvement (sauf risque électrique) et, si nécessaire, une protection est mise en place au sol ; de même, le point de prélèvement est stabilisé après l'opération (pulvérisation de vernis ou de laque, par exemple).

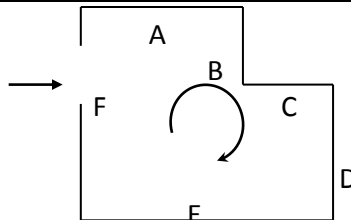
Pour chaque prélèvement, des outils propres et des gants à usage unique sont utilisés afin d'éliminer tout risque de contamination croisée. Dans tous les cas, les équipements de protection individuelle sont à usage unique.

L'accès à la zone à risque (sphère de 1 à 2 mètres autour du point de prélèvement) est interdit pendant l'opération. Si l'accompagnateur doit s'y tenir, il porte les mêmes équipements de protection individuelle que l'opérateur de repérage.

L'échantillon est immédiatement conditionné, après son prélèvement, dans un double emballage individuel étanche.

Les informations sur toutes les conditions existantes au moment du prélèvement susceptible d'influencer l'interprétation des résultats des analyses (environnement du matériau, contamination éventuelle, etc.) seront, le cas échéant, mentionnées dans la fiche d'identification et de cotation en annexe.

Sens du repérage pour évaluer un local :



## G \ RAPPORTS PRECEDENTS

NEANT

## H \ RESULTATS DETAILLES DU REPERAGE

LISTE DES LOCAUX / PARTIES D'IMMEUBLE VISITEES/NON VISITEES CONCERNEES PAR LES TRAVAUX ET JUSTIFICATION

| PIECE           | ETAGE | JUSTIFICATION | VISITE | TRAVAUX   |
|-----------------|-------|---------------|--------|-----------|
| Placard 1       | R+2   |               | OUI    | CONCERNEE |
| Séjour          | R+2   |               | OUI    | CONCERNEE |
| Cellier         | R+2   |               | OUI    | CONCERNEE |
| Salle d'eau     | R+2   |               | OUI    | CONCERNEE |
| Entrée          | R+2   |               | OUI    | CONCERNEE |
| Cuisine         | R+2   |               | OUI    | CONCERNEE |
| Gaine technique | R+2   |               | OUI    | CONCERNEE |
| WC              | R+2   |               | OUI    | CONCERNEE |
| Débarras        | R+2   |               | OUI    | CONCERNEE |
| Couloir         | R+2   |               | OUI    | CONCERNEE |
| Chambre 1       | R+2   |               | OUI    | CONCERNEE |
| Chambre 2       | R+2   |               | OUI    | CONCERNEE |

### DESCRIPTION DES REVETEMENTS EN PLACE AU JOUR DE LA VISITE

| PIECE           | MUR1             | MUR2             | MUR3 | MUR4 | PLANCHER BAS | PLANCHER HAUT | PORTES | FENETRE1 | FENETRE2 |
|-----------------|------------------|------------------|------|------|--------------|---------------|--------|----------|----------|
| Placard 1       | Béton            | Plaque de plâtre |      |      | Sol souple   | Enduit        | BOIS   |          |          |
| Séjour          | Béton            | Plaque de plâtre |      |      | Sol souple   | Enduit        | PVC    |          |          |
| Cellier         | Béton            |                  |      |      | Aucun        | Enduit        | BOIS   |          |          |
| Salle d'eau     | Béton            |                  |      |      | Carrelage    | Enduit        | BOIS   |          |          |
| Entrée          | Plaque de plâtre | Béton            |      |      | Sol souple   | Enduit        | BOIS   |          |          |
| Cuisine         | Béton            | Plaque de plâtre |      |      | Carrelage    | Enduit        | BOIS   | PVC      |          |
| Gaine technique |                  |                  |      |      |              |               |        |          |          |
| WC              | Béton            | Plaque de plâtre |      |      | Sol souple   | Enduit        | BOIS   |          |          |
| Débarras        | Plaque de plâtre | Béton            |      |      | Dalle de sol | Enduit        | BOIS   |          |          |
| Couloir         | Plaque de        |                  |      |      | Sol souple   | Enduit        | BOIS   |          |          |

| PIECE     | MUR1            | MUR2             | MUR3 | MUR4 | PLANCHER BAS | PLANCHER HAUT | PORTES | FENETRE1 | FENETRE2 |
|-----------|-----------------|------------------|------|------|--------------|---------------|--------|----------|----------|
| Chambre 1 | plâtre<br>Béton | Plaque de plâtre |      |      | Sol souple   | Enduit        | BOIS   |          |          |
| Chambre 2 | Béton           | Plaque de plâtre |      |      | Sol souple   | Enduit        | BOIS   |          |          |

**LA LISTE DES MATERIAUX OU PRODUITS CONTENANT DE L'AMIANTE, SUR ZONE DE SIMILITUDE D'OUVRAGE ET SUR JUGEMENT PERSONNEL**

| PIECE     | ETAGE | ELEMENTS                | DESCRIPTIF LABORATOIRE   | Echantillon   | REPERAGE | ETAT     | RESULTAT                         | METHODE |
|-----------|-------|-------------------------|--|---------------|----------|----------|----------------------------------|---------|
| Placard 1 | R+2   | Revêtement souple       | Colle bitumineuse noire  | 13LBW0201P001 | Sol      | BON ETAT | Fr1:Amiante détecté (Chrysotile) | ZSO     |
| Séjour    | R+2   | Revêtement souple       | Colle bitumineuse noire  | 13LBW0201P001 | Sol      | BON ETAT | Fr1:Amiante détecté (Chrysotile) | ZSO     |
| Entrée    | R+2   | Revêtement souple       | Colle bitumineuse noire  | 13LBW0201P001 | Sol      | BON ETAT | Fr1:Amiante détecté (Chrysotile) | ZSO     |
| Débarras  | R+2   | Revêtement souple       | Colle bitumineuse noire  | 13LBW0201P001 | Sol      | BON ETAT | Fr1:Amiante détecté (Chrysotile) | ZSO     |
| Couloir   | R+2   | Revêtement souple       | Colle bitumineuse noire  | 13LBW0201P001 | Sol      | BON ETAT | Fr1:Amiante détecté (Chrysotile) | ZSO     |
| Chambre 1 | R+2   | Revêtement souple       | Colle bitumineuse noire  | 13LBW0201P001 | Sol      | BON ETAT | Fr1:Amiante détecté (Chrysotile) | ZSO     |
| Chambre 2 | R+2   | Revêtement souple       | Colle bitumineuse noire  | 13LBW0201P001 | Sol      | BON ETAT | Fr1:Amiante détecté (Chrysotile) | ZSO     |
| Placard 1 | R+2   | Enduit / Peinture béton | Matériau gris en faible quantité non séparable + enduit plâtreux blanc en vrac + peintures multiples non séparable | 13LBW0201P006 | Plafond  | BON ETAT | Amiante détecté (Chrysotile)     | ZSO     |
| Séjour    | R+2   | Enduit / Peinture béton | Matériau gris en faible quantité non séparable + enduit plâtreux   | 13LBW0201P006 | Plafond  | BON ETAT | Amiante détecté (Chrysotile)     | ZSO     |



| PIECE       | ETAGE | ELEMENTS                | DESCRIPTIF LABORATOIRE   | Echantillon   | REPERAGE | ETAT     | RESULTAT                     | METHODE |
|-------------|-------|-------------------------|--|---------------|----------|----------|------------------------------|---------|
|             |       |                         | blanc en vrac + peintures multiples non séparable  |               |          |          |                              |         |
| Cellier     | R+2   | Enduit / Peinture béton | Matériau gris en faible quantité non séparable + enduit plâtreux blanc en vrac + peintures multiples non séparable | 13LBW0201P006 | Plafond  | BON ETAT | Amiante détecté (Chrysotile) | ZSO     |
| Salle d'eau | R+2   | Enduit / Peinture béton | Matériau gris en faible quantité non séparable + enduit plâtreux blanc en vrac + peintures multiples non séparable | 13LBW0201P006 | Plafond  | BON ETAT | Amiante détecté (Chrysotile) | ZSO     |
| Entrée      | R+2   | Enduit / Peinture béton | Matériau gris en faible quantité non séparable + enduit plâtreux blanc en vrac + peintures multiples non séparable | 13LBW0201P006 | Plafond  | BON ETAT | Amiante détecté (Chrysotile) | ZSO     |
| Cuisine     | R+2   | Enduit / Peinture béton | Matériau gris en faible quantité non séparable + enduit plâtreux blanc en vrac + peintures multiples non séparable | 13LBW0201P006 | Plafond  | BON ETAT | Amiante détecté (Chrysotile) | ZSO     |
| WC          | R+2   | Enduit / Peinture béton | Matériau gris en faible quantité non séparable + enduit plâtreux blanc en vrac + peintures multiples non séparable | 13LBW0201P006 | Plafond  | BON ETAT | Amiante détecté (Chrysotile) | ZSO     |

| PIECE     | ETAGE | ELEMENTS                | DESCRIPTIF LABORATOIRE  | Echantillon   | REPERAGE | ETAT     | RESULTAT                     | METHODE |
|-----------|-------|-------------------------|---|---------------|----------|----------|------------------------------|---------|
| Débarras  | R+2   | Enduit / Peinture béton | Matériau gris en faible quantité non séparable + enduit plâtreux blanc en vrac + peintures multiples non séparable      | 13LBW0201P006 | Plafond  | BON ETAT | Amiante détecté (Chrysotile) | ZSO     |
| Couloir   | R+2   | Enduit / Peinture béton | Matériau gris en faible quantité non séparable + enduit plâtreux blanc en vrac + peintures multiples non séparable      | 13LBW0201P006 | Plafond  | BON ETAT | Amiante détecté (Chrysotile) | ZSO     |
| Chambre 1 | R+2   | Enduit / Peinture béton | Matériau gris en faible quantité non séparable + enduit plâtreux blanc en vrac + peintures multiples non séparable      | 13LBW0201P006 | Plafond  | BON ETAT | Amiante détecté (Chrysotile) | ZSO     |
| Chambre 2 | R+2   | Enduit / Peinture béton | Matériau gris en faible quantité non séparable + enduit plâtreux blanc en vrac + peintures multiples non séparable      | 13LBW0201P006 | Plafond  | BON ETAT | Amiante détecté (Chrysotile) | ZSO     |
| Placard 1 | R+2   | Enduit / Calicot        | Enduit plâtreux blanc + carton non séparable + peintures multiples non séparable + toile fibreuse blanche non séparable | 13LBW0201P005 | Mur B    | BON ETAT | Amiante détecté (Chrysotile) | ZSO     |
| Placard 1 | R+2   | Enduit / Calicot        | Enduit plâtreux blanc + carton non séparable + peintures  | 13LBW0201P005 | Mur C    | BON ETAT | Amiante détecté (Chrysotile) | ZSO     |

| PIECE     | ETAGE | ELEMENTS            | DESCRIPTIF LABORATOIRE  | Echantillon   | REPERAGE | ETAT        | RESULTAT                           | METHODE |
|-----------|-------|---------------------|---|---------------|----------|-------------|------------------------------------|---------|
|           |       |                     | multiples non séparable +<br>toile fibreuse<br>blanche non séparable  |               |          |             |                                    |         |
| Placard 1 | R+2   | Enduit /<br>Calicot | Enduit plâtreux<br>blanc + carton<br>non séparable +<br>peintures<br>multiples non<br>séparable +<br>toile fibreuse<br>blanche non<br>séparable | 13LBW0201P005 | Mur D    | BON<br>ETAT | Amiante<br>détecté<br>(Chrysotile) | ZSO     |
| Séjour    | R+2   | Enduit /<br>Calicot | Enduit plâtreux<br>blanc + carton<br>non séparable +<br>peintures<br>multiples non<br>séparable +<br>toile fibreuse<br>blanche non<br>séparable | 13LBW0201P005 | Mur B    | BON<br>ETAT | Amiante<br>détecté<br>(Chrysotile) | ZSO     |
| Séjour    | R+2   | Enduit /<br>Calicot | Enduit plâtreux<br>blanc + carton<br>non séparable +<br>peintures<br>multiples non<br>séparable +<br>toile fibreuse<br>blanche non<br>séparable | 13LBW0201P005 | Mur F    | BON<br>ETAT | Amiante<br>détecté<br>(Chrysotile) | ZSO     |
| Entrée    | R+2   | Enduit /<br>Calicot | Enduit plâtreux<br>blanc + carton<br>non séparable +<br>peintures<br>multiples non<br>séparable +<br>toile fibreuse<br>blanche non<br>séparable | 13LBW0201P005 | Mur A    | BON<br>ETAT | Amiante<br>détecté<br>(Chrysotile) | ZSO     |
| Entrée    | R+2   | Enduit /<br>Calicot | Enduit plâtreux<br>blanc + carton<br>non séparable +<br>peintures<br>multiples non<br>séparable +<br>toile fibreuse<br>blanche non              | 13LBW0201P005 | Mur B    | BON<br>ETAT | Amiante<br>détecté<br>(Chrysotile) | ZSO     |

| PIECE    | ETAGE | ELEMENTS         | DESCRIPTIF LABORATOIRE  | Echantillon   | REPERAGE | ETAT     | RESULTAT                     | METHODE |
|----------|-------|------------------|---|---------------|----------|----------|------------------------------|---------|
|          |       |                  | séparable   |               |          |          |                              |         |
| Entrée   | R+2   | Enduit / Calicot | Enduit plâtreux blanc + carton non séparable + peintures multiples non séparable + toile fibreuse blanche non séparable | 13LBW0201P005 | Mur C    | BON ETAT | Amiante détecté (Chrysotile) | ZSO     |
| Cuisine  | R+2   | Enduit / Calicot | Enduit plâtreux blanc + carton non séparable + peintures multiples non séparable + toile fibreuse blanche non séparable | 13LBW0201P005 | Mur D    | BON ETAT | Amiante détecté (Chrysotile) | ZSO     |
| WC       | R+2   | Enduit / Calicot | Enduit plâtreux blanc + carton non séparable + peintures multiples non séparable + toile fibreuse blanche non séparable | 13LBW0201P005 | Mur C    | BON ETAT | Amiante détecté (Chrysotile) | ZSO     |
| WC       | R+2   | Enduit / Calicot | Enduit plâtreux blanc + carton non séparable + peintures multiples non séparable + toile fibreuse blanche non séparable | 13LBW0201P005 | Mur D    | BON ETAT | Amiante détecté (Chrysotile) | ZSO     |
| Débarras | R+2   | Enduit / Calicot | Enduit plâtreux blanc + carton non séparable + peintures multiples non séparable + toile fibreuse blanche non séparable | 13LBW0201P005 | Mur A    | BON ETAT | Amiante détecté (Chrysotile) | ZSO     |
| Débarras | R+2   | Enduit / Calicot | Enduit plâtreux blanc + carton non séparable +  | 13LBW0201P005 | Mur C    | BON ETAT | Amiante détecté (Chrysotile) | ZSO     |

| PIECE    | ETAGE | ELEMENTS         | DESRIPTIF LABORATOIRE  | Echantillon   | REPERAGE | ETAT     | RESULTAT                     | METHODE |
|----------|-------|------------------|--|---------------|----------|----------|------------------------------|---------|
|          |       |                  | peintures multiples non séparable + toile fibreuse blanche non séparable   |               |          |          |                              |         |
| Débarras | R+2   | Enduit / Calicot | Enduit plâtreux blanc + carton non séparable+ peintures multiples non séparable + toile fibreuse blanche non séparable | 13LBW0201P005 | Mur D    | BON ETAT | Amiante détecté (Chrysotile) | ZSO     |
| Couloir  | R+2   | Enduit / Calicot | Enduit plâtreux blanc + carton non séparable+ peintures multiples non séparable + toile fibreuse blanche non séparable | 13LBW0201P005 | Mur A    | BON ETAT | Amiante détecté (Chrysotile) | ZSO     |
| Couloir  | R+2   | Enduit / Calicot | Enduit plâtreux blanc + carton non séparable+ peintures multiples non séparable + toile fibreuse blanche non séparable | 13LBW0201P005 | Mur B    | BON ETAT | Amiante détecté (Chrysotile) | ZSO     |
| Couloir  | R+2   | Enduit / Calicot | Enduit plâtreux blanc + carton non séparable+ peintures multiples non séparable + toile fibreuse blanche non séparable | 13LBW0201P005 | Mur C    | BON ETAT | Amiante détecté (Chrysotile) | ZSO     |
| Couloir  | R+2   | Enduit / Calicot | Enduit plâtreux blanc + carton non séparable+ peintures multiples non séparable + toile fibreuse                       | 13LBW0201P005 | Mur D    | BON ETAT | Amiante détecté (Chrysotile) | ZSO     |

| PIECE     | ETAGE | ELEMENTS         | DESCRIPTIF LABORATOIRE  | Echantillon   | REPERAGE | ETAT     | RESULTAT                     | METHODE |
|-----------|-------|------------------|---|---------------|----------|----------|------------------------------|---------|
|           |       |                  | blanche non séparable   |               |          |          |                              |         |
| Couloir   | R+2   | Enduit / Calicot | Enduit plâtreux blanc + carton non séparable + peintures multiples non séparable + toile fibreuse blanche non séparable | 13LBW0201P005 | Mur E    | BON ETAT | Amiante détecté (Chrysotile) | ZSO     |
| Couloir   | R+2   | Enduit / Calicot | Enduit plâtreux blanc + carton non séparable + peintures multiples non séparable + toile fibreuse blanche non séparable | 13LBW0201P005 | Mur F    | BON ETAT | Amiante détecté (Chrysotile) | ZSO     |
| Couloir   | R+2   | Enduit / Calicot | Enduit plâtreux blanc + carton non séparable + peintures multiples non séparable + toile fibreuse blanche non séparable | 13LBW0201P005 | Mur G    | BON ETAT | Amiante détecté (Chrysotile) | ZSO     |
| Couloir   | R+2   | Enduit / Calicot | Enduit plâtreux blanc + carton non séparable + peintures multiples non séparable + toile fibreuse blanche non séparable | 13LBW0201P005 | Mur H    | BON ETAT | Amiante détecté (Chrysotile) | ZSO     |
| Chambre 1 | R+2   | Enduit / Calicot | Enduit plâtreux blanc + carton non séparable + peintures multiples non séparable + toile fibreuse blanche non séparable | 13LBW0201P005 | Mur F    | BON ETAT | Amiante détecté (Chrysotile) | ZSO     |
| Chambre 1 | R+2   | Enduit / Calicot | Enduit plâtreux blanc + carton  | 13LBW0201P005 | Mur G    | BON ETAT | Amiante détecté              | ZSO     |

| PIECE     | ETAGE | ELEMENTS         | DESCRIPTIF LABORATOIRE  | Echantillon   | REPERAGE | ETAT     | RESULTAT                     | METHODE |
|-----------|-------|------------------|---|---------------|----------|----------|------------------------------|---------|
|           |       |                  | non séparable + peintures multiples non séparable + toile fibreuse blanche non séparable                                |               |          |          | (Chrysotile)                 |         |
| Chambre 2 | R+2   | Enduit / Calicot | Enduit plâtreux blanc + carton non séparable + peintures multiples non séparable + toile fibreuse blanche non séparable | 13LBW0201P005 | Mur D    | BON ETAT | Amiante détecté (Chrysotile) | ZSO     |

ZSO : Zone de Similitude d'Ouvrage

**LA LISTE DES MATERIAUX OU PRODUITS CONTENANT DE L'AMIANTE, APRES ANALYSE**

| PIECE   | ETAGE | ELEMENTS                | DESCRIPTIF LABORATOIRE  | Echantillon   | REPERAGE | ETAT     | RESULTAT                         |
|---------|-------|-------------------------|---|---------------|----------|----------|----------------------------------|
| Entrée  | R+2   | Revêtement souple       | Colle bitumineuse noire   | 13LBW0201P001 | Sol      | BON ETAT | Fr1:Amiante détecté (Chrysotile) |
| Cuisine | R+2   | Enduit / Calicot        | Enduit plâtreux blanc + carton non séparable + peintures multiples non séparable + toile fibreuse blanche non séparable | 13LBW0201P005 | Mur D    | BON ETAT | Amiante détecté (Chrysotile)     |
| Cuisine | R+2   | Enduit / Peinture béton | Matériau gris en faible quantité non séparable + enduit plâtreux blanc en vrac + peintures multiples non séparable      | 13LBW0201P006 | Plafond  | BON ETAT | Amiante détecté (Chrysotile)     |

ZSO : Zone de Similitude d'Ouvrage

**LA LISTE DES MATERIAUX SUSCEPTIBLES DE CONTENIR DE L'AMIANTE, MAIS N'EN CONTENANT PAS.**

| PIECE       | ETAGE | ELEMENTS  | DESCRIPTIF LABORATOIRE      | Echantillon   | REPERAGE | ETAT     | RESULTAT            | METHODE          |
|-------------|-------|-----------|-----------------------------|---------------|----------|----------|---------------------|------------------|
| Salle d'eau | R+2   | Carrelage | Colle grise non séparable + | 13LBW0201P002 | Sol      | BON ETAT | Amiante non détecté | RESULTAT ANALYSE |

Rapport N° : 13LBW0201 20/11/2017

23/49

Date d'édition : 07/12/2017

EXPERT HABITAT & INDUSTRIE INGENIERIE - 21 route d'Albert 62450 AVESNES LES BAPAUME

Téléphone : 03.21.73.41.44 - Fax 03 21 73 94 79 - Site : www.expert habitat.com

SAS au capital de 55 000 Euros - Siret n° 479 076 838 00032

| PIECE       | ETAGE | ELEMENTS                | DESCRIPTIF LABORATOIRE   | Echantillon   | REPERAGE   | ETAT                  | RESULTAT                | METHODE          |
|-------------|-------|-------------------------|--|---------------|------------|-----------------------|-------------------------|------------------|
|             |       |                         | matériau gris en vrac hétérogène + carrelage   |               |            |                       |                         |                  |
| Cuisine     | R+2   | Carrelage               | Colle grise non séparable + matériau compact gris hétérogène + carrelage   | 13LBW0201P003 | Sol        | BON ETAT              | Amiante non détecté     | RESULTAT ANALYSE |
| Chambre 1   | R+2   | Enduit / Peinture béton | Matériau gris en faible quantité non séparable + enduit plâtreux blanc en vrac + peintures multiples non séparable | 13LBW0201P004 | Mur A      | BON ETAT              | Amiante non détecté     | RESULTAT ANALYSE |
| Cuisine     | R+2   | Faïence 1               | Colle beige + peinture + carrelage   | 13LBW0201P007 | Mur A      | BON ETAT              | Amiante non détecté     | RESULTAT ANALYSE |
| Salle d'eau | R+2   | Faïence 1               | Colle beige + couche plâtreuse blanche + peinture non séparable + carrelage  | 13LBW0201P008 | Mur C      | BON ETAT              | Amiante non détecté     | RESULTAT ANALYSE |
| Cuisine     | R+2   | Plinthes                | Colle grise + peinture non séparable + carrelage + matériau compact gris hétérogène                                | 13LBW0201P009 | Mur A      | BON ETAT              | Amiante non détecté     | RESULTAT ANALYSE |
| Cuisine     | R+2   | Revêtement bitumineux   | Tampon bitumineux noir   | 13LBW0201P010 | Sous évier | DEGRADATION PARTIELLE | Amiante non détecté     | RESULTAT ANALYSE |
| Entrée      | R+2   | Revêtement souple       | Revêtement souple beige + colle polymère jaune non séparable + peinture non séparable + ragréage gris +            | 13LBW0201P001 | Sol        | BON ETAT              | Fr2:Amiante non détecté | RESULTAT ANALYSE |



| PIECE       | ETAGE | ELEMENTS              | DESCRIPTIF LABORATOIRE   | Echantillon   | REPERAGE   | ETAT                  | RESULTAT            | METHODE |
|-------------|-------|-----------------------|--|---------------|------------|-----------------------|---------------------|---------|
|             |       |                       | matériau compact gris hétérogène   |               |            |                       |                     |         |
| Salle d'eau | R+2   | Carrelage             | Colle grise non séparable + matériau gris en vrac hétérogène + carrelage | 13LBW0201P002 | Sol        | BON ETAT              | Amiante non détecté | ZSO     |
| WC          | R+2   | Carrelage             | Colle grise non séparable + matériau gris en vrac hétérogène + carrelage | 13LBW0201P002 | Sol        | BON ETAT              | Amiante non détecté | ZSO     |
| Cuisine     | R+2   | Carrelage             | Colle grise non séparable + matériau compact gris hétérogène + carrelage | 13LBW0201P003 | Sol        | BON ETAT              | Amiante non détecté | ZSO     |
| WC          | R+2   | Carrelage             | Colle grise non séparable + matériau compact gris hétérogène + carrelage | 13LBW0201P003 | Sol        | BON ETAT              | Amiante non détecté | ZSO     |
| Séjour      | R+2   | Revêtement bitumineux | Tampon bitumineux noir   | 13LBW0201P010 | Sous évier | DEGRADATION PARTIELLE | Amiante non détecté | ZSO     |
| Cellier     | R+2   | Revêtement bitumineux | Tampon bitumineux noir   | 13LBW0201P010 | Sous évier | DEGRADATION PARTIELLE | Amiante non détecté | ZSO     |
| Salle d'eau | R+2   | Revêtement bitumineux | Tampon bitumineux noir   | 13LBW0201P010 | Sous évier | DEGRADATION PARTIELLE | Amiante non détecté | ZSO     |
| Entrée      | R+2   | Revêtement bitumineux | Tampon bitumineux noir   | 13LBW0201P010 | Sous évier | DEGRADATION PARTIELLE | Amiante non détecté | ZSO     |
| Cuisine     | R+2   | Revêtement bitumineux | Tampon bitumineux noir   | 13LBW0201P010 | Sous évier | DEGRADATION PARTIELLE | Amiante non détecté | ZSO     |
| WC          | R+2   | Revêtement bitumineux | Tampon bitumineux noir   | 13LBW0201P010 | Sous évier | DEGRADATION PARTIELLE | Amiante non détecté | ZSO     |
| Débarra     | R+2   | Revêtement bitumineux | Tampon bitumineux noir   | 13LBW0201P010 | Sous évier | DEGRADATION PARTIELLE | Amiante non détecté | ZSO     |

| PIECE     | ETAGE | ELEMENTS          | DESCRIPTIF LABORATOIRE   | Echantillon   | REPERAGE | ETAT     | RESULTAT                | METHODE |
|-----------|-------|-------------------|--|---------------|----------|----------|-------------------------|---------|
| Placard 1 | R+2   | Revêtement souple | Revêtement souple beige + colle polymère jaune non séparable + peinture non séparable + ragréage gris + matériau compact gris hétérogène | 13LBW0201P001 | Sol      | BON ETAT | Fr2:Amiante non détecté | ZSO     |
| Séjour    | R+2   | Revêtement souple | Revêtement souple beige + colle polymère jaune non séparable + peinture non séparable + ragréage gris + matériau compact gris hétérogène | 13LBW0201P001 | Sol      | BON ETAT | Fr2:Amiante non détecté | ZSO     |
| Entrée    | R+2   | Revêtement souple | Revêtement souple beige + colle polymère jaune non séparable + peinture non séparable + ragréage gris + matériau compact gris hétérogène | 13LBW0201P001 | Sol      | BON ETAT | Fr2:Amiante non détecté | ZSO     |
| Débarra s | R+2   | Revêtement souple | Revêtement souple beige + colle polymère jaune non séparable + peinture non séparable + ragréage gris + matériau compact gris hétérogène | 13LBW0201P001 | Sol      | BON ETAT | Fr2:Amiante non détecté | ZSO     |
| Couloir   | R+2   | Revêtement souple | Revêtement souple beige + colle polymère jaune non   | 13LBW0201P001 | Sol      | BON ETAT | Fr2:Amiante non détecté | ZSO     |

| PIECE     | ETAGE | ELEMENTS                | DESCRIPTIF LABORATOIRE   | Echantillon   | REPERAGE | ETAT     | RESULTAT                | METHODE |
|-----------|-------|-------------------------|--|---------------|----------|----------|-------------------------|---------|
|           |       |                         | séparable + peinture non séparable + ragréage gris + matériau compact gris hétérogène  |               |          |          |                         |         |
| Chambre 1 | R+2   | Revêtement souple       | Revêtement souple beige + colle polymère jaune non séparable + peinture non séparable + ragréage gris + matériau compact gris hétérogène | 13LBW0201P001 | Sol      | BON ETAT | Fr2:Amiante non détecté | ZSO     |
| Chambre 2 | R+2   | Revêtement souple       | Revêtement souple beige + colle polymère jaune non séparable + peinture non séparable + ragréage gris + matériau compact gris hétérogène | 13LBW0201P001 | Sol      | BON ETAT | Fr2:Amiante non détecté | ZSO     |
| Placard 1 | R+2   | Enduit / Peinture béton | Matériau gris en faible quantité non séparable + enduit plâtreux blanc en vrac + peintures multiples non séparable                       | 13LBW0201P004 | Mur A    | BON ETAT | Amiante non détecté     | ZSO     |
| Séjour    | R+2   | Enduit / Peinture béton | Matériau gris en faible quantité non séparable + enduit plâtreux blanc en vrac + peintures multiples non                                 | 13LBW0201P004 | Mur A    | BON ETAT | Amiante non détecté     | ZSO     |

| PIECE       | ETAGE | ELEMENTS                | DESCRIPTIF LABORATOIRE  | Echantillon   | REPERAGE | ETAT     | RESULTAT            | METHODE |
|-------------|-------|-------------------------|---|---------------|----------|----------|---------------------|---------|
| Séjour      | R+2   | Enduit / Peinture béton | séparable<br>Matériau gris en faible quantité non séparable + enduit plâtreux blanc en vrac + peintures multiples non séparable | 13LBW0201P004 | Mur C    | BON ETAT | Amiante non détecté | ZSO     |
| Séjour      | R+2   | Enduit / Peinture béton | Matériau gris en faible quantité non séparable + enduit plâtreux blanc en vrac + peintures multiples non séparable              | 13LBW0201P004 | Mur D    | BON ETAT | Amiante non détecté | ZSO     |
| Séjour      | R+2   | Enduit / Peinture béton | Matériau gris en faible quantité non séparable + enduit plâtreux blanc en vrac + peintures multiples non séparable              | 13LBW0201P004 | Mur E    | BON ETAT | Amiante non détecté | ZSO     |
| Salle d'eau | R+2   | Enduit / Peinture béton | Matériau gris en faible quantité non séparable + enduit plâtreux blanc en vrac + peintures multiples non séparable              | 13LBW0201P004 | Mur A    | BON ETAT | Amiante non détecté | ZSO     |
| Salle d'eau | R+2   | Enduit / Peinture béton | Matériau gris en faible quantité non séparable + enduit plâtreux blanc en vrac +  | 13LBW0201P004 | Mur B    | BON ETAT | Amiante non détecté | ZSO     |

| PIECE       | ETAGE | ELEMENTS                | DESCRIPTIF LABORATOIRE   | Echantillon   | REPERAGE | ETAT     | RESULTAT            | METHODE |
|-------------|-------|-------------------------|--|---------------|----------|----------|---------------------|---------|
|             |       |                         | peintures multiples non séparable  |               |          |          |                     |         |
| Salle d'eau | R+2   | Enduit / Peinture béton | Matériau gris en faible quantité non séparable + enduit plâtreux blanc en vrac + peintures multiples non séparable | 13LBW0201P004 | Mur C    | BON ETAT | Amiante non détecté | ZSO     |
| Salle d'eau | R+2   | Enduit / Peinture béton | Matériau gris en faible quantité non séparable + enduit plâtreux blanc en vrac + peintures multiples non séparable | 13LBW0201P004 | Mur D    | BON ETAT | Amiante non détecté | ZSO     |
| Salle d'eau | R+2   | Enduit / Peinture béton | Matériau gris en faible quantité non séparable + enduit plâtreux blanc en vrac + peintures multiples non séparable | 13LBW0201P004 | Mur E    | BON ETAT | Amiante non détecté | ZSO     |
| Salle d'eau | R+2   | Enduit / Peinture béton | Matériau gris en faible quantité non séparable + enduit plâtreux blanc en vrac + peintures multiples non séparable | 13LBW0201P004 | Mur F    | BON ETAT | Amiante non détecté | ZSO     |
| Entrée      | R+2   | Enduit / Peinture béton | Matériau gris en faible quantité non séparable + enduit  | 13LBW0201P004 | Mur D    | BON ETAT | Amiante non détecté | ZSO     |

| PIECE   | ETAGE | ELEMENTS                | DESCRIPTIF LABORATOIRE   | Echantillon   | REPERAGE | ETAT     | RESULTAT            | METHODE |
|---------|-------|-------------------------|--|---------------|----------|----------|---------------------|---------|
|         |       |                         | plâtreux blanc en vrac + peintures multiples non séparable   |               |          |          |                     |         |
| Cuisine | R+2   | Enduit / Peinture béton | Matériau gris en faible quantité non séparable + enduit plâtreux blanc en vrac + peintures multiples non séparable | 13LBW0201P004 | Mur A    | BON ETAT | Amiante non détecté | ZSO     |
| Cuisine | R+2   | Enduit / Peinture béton | Matériau gris en faible quantité non séparable + enduit plâtreux blanc en vrac + peintures multiples non séparable | 13LBW0201P004 | Mur B    | BON ETAT | Amiante non détecté | ZSO     |
| Cuisine | R+2   | Enduit / Peinture béton | Matériau gris en faible quantité non séparable + enduit plâtreux blanc en vrac + peintures multiples non séparable | 13LBW0201P004 | Mur C    | BON ETAT | Amiante non détecté | ZSO     |
| WC      | R+2   | Enduit / Peinture béton | Matériau gris en faible quantité non séparable + enduit plâtreux blanc en vrac + peintures multiples non séparable | 13LBW0201P004 | Mur A    | BON ETAT | Amiante non détecté | ZSO     |
| WC      | R+2   | Enduit / Peinture béton | Matériau gris en faible quantité non séparable + enduit plâtreux blanc en vrac + peintures multiples non séparable | 13LBW0201P004 | Mur B    | BON ETAT | Amiante non détecté | ZSO     |

| PIECE         | ETAGE | ELEMENTS                      | DESCRIPTIF LABORATOIRE   | Echantillon       | REPERAGE | ETAT     | RESULTAT            | METHODE |
|---------------|-------|-------------------------------|--|-------------------|----------|----------|---------------------|---------|
|               |       |                               | séparable + enduit plâtreux blanc en vrac + peintures multiples non séparable                                      |                   |          |          |                     |         |
| Débarra<br>s  | R+2   | Enduit /<br>Peinture<br>béton | Matériau gris en faible quantité non séparable + enduit plâtreux blanc en vrac + peintures multiples non séparable | 13LBW0201P00<br>4 | Mur B    | BON ETAT | Amiante non détecté | ZSO     |
| Chambr<br>e 1 | R+2   | Enduit /<br>Peinture<br>béton | Matériau gris en faible quantité non séparable + enduit plâtreux blanc en vrac + peintures multiples non séparable | 13LBW0201P00<br>4 | Mur A    | BON ETAT | Amiante non détecté | ZSO     |
| Chambr<br>e 1 | R+2   | Enduit /<br>Peinture<br>béton | Matériau gris en faible quantité non séparable + enduit plâtreux blanc en vrac + peintures multiples non séparable | 13LBW0201P00<br>4 | Mur B    | BON ETAT | Amiante non détecté | ZSO     |
| Chambr<br>e 1 | R+2   | Enduit /<br>Peinture<br>béton | Matériau gris en faible quantité non séparable + enduit plâtreux blanc en vrac + peintures multiples non séparable | 13LBW0201P00<br>4 | Mur C    | BON ETAT | Amiante non détecté | ZSO     |
| Chambr        | R+2   | Enduit /                      | Matériau gris  | 13LBW0201P00      | Mur A    | BON ETAT | Amiante             | ZSO     |

| PIECE     | ETAGE | ELEMENTS                | DESCRIPTIF LABORATOIRE   | Echantillon   | REPERAGE | ETAT     | RESULTAT            | METHODE |
|-----------|-------|-------------------------|--|---------------|----------|----------|---------------------|---------|
| e 2       |       | Peinture béton          | en faible quantité non séparable + enduit plâtreux blanc en vrac + peintures multiples non séparable               | 4             |          |          | non détecté         |         |
| Chambre 2 | R+2   | Enduit / Peinture béton | Matériau gris en faible quantité non séparable + enduit plâtreux blanc en vrac + peintures multiples non séparable | 13LBW0201P004 | Mur B    | BON ETAT | Amiante non détecté | ZSO     |
| Chambre 2 | R+2   | Enduit / Peinture béton | Matériau gris en faible quantité non séparable + enduit plâtreux blanc en vrac + peintures multiples non séparable | 13LBW0201P004 | Mur C    | BON ETAT | Amiante non détecté | ZSO     |
| Chambre 2 | R+2   | Enduit / Peinture béton | Matériau gris en faible quantité non séparable + enduit plâtreux blanc en vrac + peintures multiples non séparable | 13LBW0201P004 | Mur F    | BON ETAT | Amiante non détecté | ZSO     |
| Cuisine   | R+2   | Faïence 1               | Colle beige + peinture + carrelage   | 13LBW0201P007 | Mur A    | BON ETAT | Amiante non détecté | ZSO     |
| Cuisine   | R+2   | Faïence 1               | Colle beige + peinture + carrelage   | 13LBW0201P007 | Mur B    | BON ETAT | Amiante non détecté | ZSO     |
| Cuisine   | R+2   | Faïence 1               | Colle beige + peinture + carrelage   | 13LBW0201P007 | Mur C    | BON ETAT | Amiante non détecté | ZSO     |



| PIECE       | ETAGE | ELEMENTS | DESCRIPTIF LABORATOIRE  | Echantillon   | REPERAGE | ETAT     | RESULTAT            | METHODE |
|-------------|-------|----------|---|---------------|----------|----------|---------------------|---------|
| Salle d'eau | R+2   | Plinthes | Colle grise + peinture non séparable + carrelage + matériau compact gris hétérogène | 13LBW0201P009 | Mur A    | BON ETAT | Amiante non détecté | ZSO     |
| Salle d'eau | R+2   | Plinthes | Colle grise + peinture non séparable + carrelage + matériau compact gris hétérogène | 13LBW0201P009 | Mur B    | BON ETAT | Amiante non détecté | ZSO     |
| Salle d'eau | R+2   | Plinthes | Colle grise + peinture non séparable + carrelage + matériau compact gris hétérogène | 13LBW0201P009 | Mur C    | BON ETAT | Amiante non détecté | ZSO     |
| Salle d'eau | R+2   | Plinthes | Colle grise + peinture non séparable + carrelage + matériau compact gris hétérogène | 13LBW0201P009 | Mur D    | BON ETAT | Amiante non détecté | ZSO     |
| Salle d'eau | R+2   | Plinthes | Colle grise + peinture non séparable + carrelage + matériau compact gris hétérogène | 13LBW0201P009 | Mur E    | BON ETAT | Amiante non détecté | ZSO     |
| Salle d'eau | R+2   | Plinthes | Colle grise + peinture non séparable + carrelage + matériau compact gris hétérogène | 13LBW0201P009 | Mur F    | BON ETAT | Amiante non détecté | ZSO     |
| Cuisine     | R+2   | Plinthes | Colle grise + peinture non séparable + carrelage + matériau compact gris            | 13LBW0201P009 | Mur A    | BON ETAT | Amiante non détecté | ZSO     |

| PIECE   | ETAGE | ELEMENTS | DESCRIPTIF LABORATOIRE  | Echantillon   | REPERAGE | ETAT     | RESULTAT            | METHODE |
|---------|-------|----------|---|---------------|----------|----------|---------------------|---------|
|         |       |          | hétérogène  |               |          |          |                     |         |
| Cuisine | R+2   | Plinthes | Colle grise + peinture non séparable + carrelage + matériau compact gris hétérogène | 13LBW0201P009 | Mur B    | BON ETAT | Amiante non détecté | ZSO     |
| Cuisine | R+2   | Plinthes | Colle grise + peinture non séparable + carrelage + matériau compact gris hétérogène | 13LBW0201P009 | Mur C    | BON ETAT | Amiante non détecté | ZSO     |
| WC      | R+2   | Plinthes | Colle grise + peinture non séparable + carrelage + matériau compact gris hétérogène | 13LBW0201P009 | Mur A    | BON ETAT | Amiante non détecté | ZSO     |
| WC      | R+2   | Plinthes | Colle grise + peinture non séparable + carrelage + matériau compact gris hétérogène | 13LBW0201P009 | Mur B    | BON ETAT | Amiante non détecté | ZSO     |

ZSO : Zone de Similitude d'Ouvrage

## ANNEXE 1 – PHOTOS DES ELEMENTS AMIANTES ET/OU NON AMIANTES

| PRELEVEMENT : 13LBW0201P001 |                           |                                  |                    |
|-----------------------------|---------------------------|----------------------------------|--------------------|
| NOM DU CLIENT               | NUMERO DU DOSSIER         |                                  | PIECE OU LOCAL     |
| OPH77                       | 13LBW0201 20/11/2017      |                                  | Entrée             |
| ELEMENT                     | DESCRIPTIF DU LABORATOIRE | DATE DE PRELEVEMENT              | NOM DE L'OPERATEUR |
| Revêtement souple           | Colle bitumineuse noire   | 20/11/2017                       | GUERIN Olivier     |
| LOCALISATION                |                           | RESULTAT                         |                    |
| Sol                         |                           | Fr1:Amiante détecté (Chrysotile) |                    |

### EMPLACEMENT



| PRELEVEMENT : 13LBW0201P002 |   |                     |                    |
|-----------------------------|---|---------------------|--------------------|
| NOM DU CLIENT               | NUMERO DU DOSSIER   |                     | PIECE OU LOCAL     |
| OPH77                       | 13LBW0201 20/11/2017  |                     | Salle d'eau        |
| ELEMENT                     | DESCRIPTIF DU LABORATOIRE   | DATE DE PRELEVEMENT | NOM DE L'OPERATEUR |
| Carrelage                   | Collegrise non séparable + matériau gris en vrac hétérogène + carrelage | 20/11/2017          | GUERIN Olivier     |
| LOCALISATION                |   | RESULTAT            |                    |
| Sol                         |   | Amiante non détecté |                    |

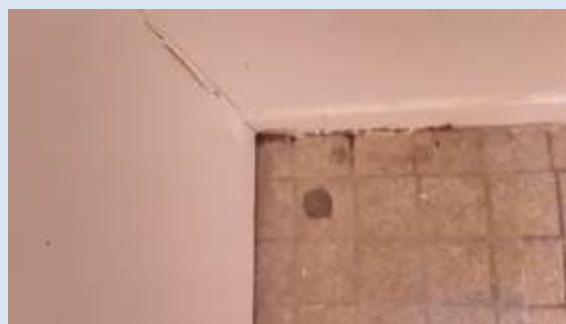
### EMPLACEMENT



**PRELEVEMENT : 13LBW0201P003**

| NOM DU CLIENT | NUMERO DU DOSSIER  | PIECE OU LOCAL      |                    |
|---------------|--|---------------------|--------------------|
| OPH77         | 13LBW0201 20/11/2017   | Cuisine             |                    |
| ELEMENT       | DESCRIPTIF DU LABORATOIRE  | DATE DE PRELEVEMENT | NOM DE L'OPERATEUR |
| Carrelage     | Colle grise non séparable + matériau compact gris hétérogène + carrelage | 20/11/2017          | GUERIN Olivier     |
| LOCALISATION  |  | RESULTAT            |                    |
| Sol           |  | Amiante non détecté |                    |

**EMPLACEMENT**



**PRELEVEMENT : 13LBW0201P004**

| NOM DU CLIENT           | NUMERO DU DOSSIER  | PIECE OU LOCAL      |                    |
|-------------------------|--|---------------------|--------------------|
| OPH77                   | 13LBW0201 20/11/2017   | Chambre 1           |                    |
| ELEMENT                 | DESCRIPTIF DU LABORATOIRE  | DATE DE PRELEVEMENT | NOM DE L'OPERATEUR |
| Enduit / Peinture béton | Matériau gris en faible quantité non séparable + enduit plâtreux blanc en vrac + peintures multiples non séparable | 20/11/2017          | GUERIN Olivier     |
| LOCALISATION            |  | RESULTAT            |                    |
| Mur A                   |  | Amiante non détecté |                    |

**EMPLACEMENT**



PRELEVEMENT : 13LBW0201P005

| NOM DU CLIENT    | NUMERO DU DOSSIER   | PIECE OU LOCAL               |                    |
|------------------|---|------------------------------|--------------------|
| OPH77            | 13LBW0201 20/11/2017  | Cuisine                      |                    |
| ELEMENT          | DESCRIPTIF DU LABORATOIRE   | DATE DE PRELEVEMENT          | NOM DE L'OPERATEUR |
| Enduit / Calicot | Enduit plâtreux blanc + carton non séparable + peintures multiples non séparable + toile fibreuse blanche non séparable | 20/11/2017                   | GUERIN Olivier     |
| LOCALISATION     |   | RESULTAT                     |                    |
| Mur D            |   | Amiante détecté (Chrysotile) |                    |

EMPLACEMENT



PRELEVEMENT : 13LBW0201P006

| NOM DU CLIENT           | NUMERO DU DOSSIER  | PIECE OU LOCAL               |                    |
|-------------------------|--|------------------------------|--------------------|
| OPH77                   | 13LBW0201 20/11/2017   | Cuisine                      |                    |
| ELEMENT                 | DESCRIPTIF DU LABORATOIRE  | DATE DE PRELEVEMENT          | NOM DE L'OPERATEUR |
| Enduit / Peinture béton | Matériau gris en faible quantité non séparable + enduit plâtreux blanc en vrac + peintures multiples non séparable | 20/11/2017                   | GUERIN Olivier     |
| LOCALISATION            |  | RESULTAT                     |                    |
| Plafond                 |  | Amiante détecté (Chrysotile) |                    |

EMPLACEMENT



PRELEVEMENT : 13LBW0201P007

| NOM DU CLIENT | NUMERO DU DOSSIER                  | PIECE OU LOCAL      |                    |
|---------------|------------------------------------|---------------------|--------------------|
| OPH77         | 13LBW0201 20/11/2017               | Cuisine             |                    |
| ELEMENT       | DESCRIPTIF DU LABORATOIRE          | DATE DE PRELEVEMENT | NOM DE L'OPERATEUR |
| Faïence 1     | Colle beige + peinture + carrelage | 20/11/2017          | GUERIN Olivier     |
| LOCALISATION  |                                    | RESULTAT            |                    |
| Mur A         |                                    | Amiante non détecté |                    |

EMPLACEMENT



PRELEVEMENT : 13LBW0201P008

| NOM DU CLIENT | NUMERO DU DOSSIER   | PIECE OU LOCAL      |                    |
|---------------|---|---------------------|--------------------|
| OPH77         | 13LBW0201 20/11/2017  | Salle d'eau         |                    |
| ELEMENT       | DESCRIPTIF DU LABORATOIRE   | DATE DE PRELEVEMENT | NOM DE L'OPERATEUR |
| Faïence 1     | Colle beige + couche plâtreuse blanche + peinture non séparable + carrelage | 20/11/2017          | GUERIN Olivier     |
| LOCALISATION  |   | RESULTAT            |                    |
| Mur C         |   | Amiante non détecté |                    |

EMPLACEMENT



**PRELEVEMENT : 13LBW0201P009**

| NOM DU CLIENT | NUMERO DU DOSSIER   | PIECE OU LOCAL      |                    |
|---------------|---|---------------------|--------------------|
| OPH77         | 13LBW0201 20/11/2017  | Cuisine             |                    |
| ELEMENT       | DESCRIPTIF DU LABORATOIRE   | DATE DE PRELEVEMENT | NOM DE L'OPERATEUR |
| Plinthes      | Colle grise + peinture non séparable + carrelage + matériau compact gris hétérogène | 20/11/2017          | GUERIN Olivier     |
| LOCALISATION  |   | RESULTAT            |                    |
| Mur A         |   | Amiante non détecté |                    |

**EMPLACEMENT**



**PRELEVEMENT : 13LBW0201P010**

| NOM DU CLIENT         | NUMERO DU DOSSIER         | PIECE OU LOCAL      |                    |
|-----------------------|---------------------------|---------------------|--------------------|
| OPH77                 | 13LBW0201 20/11/2017      | Cuisine             |                    |
| ELEMENT               | DESCRIPTIF DU LABORATOIRE | DATE DE PRELEVEMENT | NOM DE L'OPERATEUR |
| Revêtement bitumineux | Tampon bitumineux noir    | 20/11/2017          | GUERIN Olivier     |
| LOCALISATION          |                           | RESULTAT            |                    |
| Sous évier            |                           | Amiante non détecté |                    |

**EMPLACEMENT**







ANNEXE 3 – PROCES VERBAUX D'ANALYSES

**itga** 1 rue Edouard BELIN - Rue de la Terre Noire - CS 07 46662  
51700 AVOIR - 0320361220X  
Tél : 03 21 33 41 42 Fax : 03 21 33 41 43 www.itga.fr

Accréditation n° 11947  
Date de validité prolongée jusqu'au 03/03/2017

**cofreac**  
**ESSAIS**

**RAPPORT D'ESSAI N° IT071711-40598 EN DATE DU 28/11/2017**  
**RECHERCHE ET IDENTIFICATION D'AMIANTE SUR UN PRELEVEMENT DE MATERIAU**  
(à reporter dans le contrat ou les fiches lors de la commande)

**Client :**  
EXPERT HABITAT & INDUSTRIE INGENIERIE (COMPTES)  
MASTENGA (S)  
23 route d'Albert  
62430 AVESNES LES BAPAUME

**Prélèvement :**  
Commande ITGA : IT0717-112706  
Échantillon ITGA : IT071711-40598  
Reçu au laboratoire n° : 23/11/2017

**Réf. Client :**

|                  |  |
|------------------|--|
| Commande         | 13LBW0201-03   |
| Dossier client   | 13LBW0201-03 - 32 SQUARE B FACAL 77500 MELUN   |
| Échantillon      | 13LBW0201P003 / LOGEMENTS COLLECTIFS - - / Extrait 1ml Revêtement souple   |
| Description ITGA | Revêtement souple beige / Colle polymère jaune / Peinture / Ragréage gris / Matériau compact gris hétérogène / Colle bitumineuse noire |

**Préparation :**  
Effectuée de façon à être représentative de l'échantillon  
- pour une analyse au Microscope Optique à Lumière Polarisée (MOLP) : pas de traitement thermique au métalique  
- pour une analyse au Microscope Electronique à Transmission Analytique (META) : broyage mécanique, récupération de poussières sur grille de microscope électronique méthode interne (T 085 ou T 206)

**Technique Analytique :**  
- Microscope Optique à Lumière Polarisée (méthode guidée HGG 248 - appareil 3)  
- Microscope Electronique à Transmission Analytique (parties pertinentes de la norme NF X 43-003)

**Résultat :**

| Fraction Analytique  | Technique analytique et date d'analyse | Résultat                     | Type d'analyse | N° de référence |
|--|--|------------------------------|----------------|-----------------|
| Revêtement souple beige + colle polymère jaune non séparables + peinture non séparables + ragréage gris + matériau compact gris hétérogène | META le 26/11/2017                     | Absence non détectée         | ---            | 1               |
| Colle bitumineuse noire  | MOLP le 27/11/2017                     | Présence de fibres d'amiante | Dépendante     | 1               |

Validé par : Delphine JOSSET - Analyste

La responsabilité de ce rapport d'essai est assurée par l'Etat ou l'organisme accrédité auquel est été opposé conformément aux dispositions de l'article 17 de la loi n° 2010-788 du 12 juillet 2010 relative à l'accès à l'information et à la transparence de l'administration et de la vie publique.

07/12/2017 Page 1/4

**itga** 1 rue Edouard BELIN - Rue de la Terre Noire - CS 07 46662  
51700 AVOIR - 0320361220X  
Tél : 03 21 33 41 42 Fax : 03 21 33 41 43 www.itga.fr

Accréditation n° 11947  
Date de validité prolongée jusqu'au 03/03/2017

**cofreac**  
**ESSAIS**

**RAPPORT D'ESSAI N° IT071711-40599 EN DATE DU 28/11/2017**  
**RECHERCHE ET IDENTIFICATION D'AMIANTE SUR UN PRELEVEMENT DE MATERIAU**  
(à reporter dans le contrat ou les fiches lors de la commande)

**Client :**  
EXPERT HABITAT & INDUSTRIE INGENIERIE (COMPTES)  
MASTENGA (S)  
23 route d'Albert  
62430 AVESNES LES BAPAUME

**Prélèvement :**  
Commande ITGA : IT0717-112706  
Échantillon ITGA : IT071711-40599  
Reçu au laboratoire n° : 23/11/2017

**Réf. Client :**

|                  |  |
|------------------|--|
| Commande         | 13LBW0201-03   |
| Dossier client   | 13LBW0201-03 - 32 SQUARE B FACAL 77500 MELUN                         |
| Échantillon      | 13LBW0201P003 / LOGEMENTS COLLECTIFS - - / Suite d'extrait Carrelage |
| Description ITGA | Colle gris / Matriau gris en une hétérogène / Carrelage              |

**Préparation :**  
Effectuée de façon à être représentative de l'échantillon  
- pour une analyse au Microscope Electronique à Transmission Analytique (META) : broyage mécanique, récupération de poussières sur grille de microscope électronique méthode interne (T 085 ou T 206)

**Technique Analytique :**  
- Microscope Electronique à Transmission Analytique (parties pertinentes de la norme NF X 43-003)

**Résultat :**

| Fraction Analytique   | Technique analytique et date d'analyse | Résultat             | Type d'analyse | N° de référence |
|---|--|----------------------|----------------|-----------------|
| Colle gris non séparables + matériau gris en une hétérogène + carrelage | META le 27/11/2017                     | Absence non détectée | ---            | 1               |

Validé par : Delphine JOSSET - Analyste

La responsabilité de ce rapport d'essai est assurée par l'Etat ou l'organisme accrédité auquel est été opposé conformément aux dispositions de l'article 17 de la loi n° 2010-788 du 12 juillet 2010 relative à l'accès à l'information et à la transparence de l'administration et de la vie publique.

07/12/2017 Page 1/4

RAPPORT D'ESSAI N° IT071711-40600 EN DATE DU 28/11/2017  
RECHERCHE ET IDENTIFICATION D'AMIANTE SUR UN PRELEVEMENT DE MATERIAU

(Ce rapport est en concertance avec les fiches-factures envoyées à l'adresse)

**Client :**  
 EXPERT HABITAT & INDUSTRIE INGENIERIE (COMPTES)  
 MATERIAUX  
 21 route d'Albert  
 62450 AVESNES LES BAPAUME

**Prélèvement :**  
 Commande ITGA : IT0717-112704  
 Fiche-facture ITGA : IT071711-40600  
 Réq. de laboratoire n° : 29/11/2017

**Réf. Client :**

|                  |  |
|------------------|--|
| Commande         | 13LBW0211-00   |
| Classier client  | 13LBW0211-00 - 32 SQUARE 8 PASCAL 77000 MCLUVY                     |
| Echantillon      | 13LBW0211POH / LOGEMENTS COLLECTIFS - - - / Classeur bal Carrelage |
| Description ITGA | Cofre gris / Matériau compact gris hydrogène / Carrelage           |

**Préparation :**  
 Effectuée de façon à être représentative de l'échantillon  
 - pour une analyse au Microscopie Electronique à Transmission Analytique (META) / Imagerie numérique, récupération de  
 poussières sur grille de microscopie électronique (méthode interne IT 085 ou IT 200)

**Technique Analytique :**  
 - Microscopie Electronique à Transmission Analytique (parties pertinentes de la norme NF X 45 003)

**Résultat :**

| Fraction Analytique   | Technique analytique et date d'analyse | Résultat     | Type d'analyse | N° de prélèvement |
|---|--|--------------|----------------|-------------------|
| ■ Cofre gris non séparables + matériau compact gris hydrogène + carrelage | META le 27/11/2017                     | Aucun amiant | ---            | 1                 |

Vu et validé par : Delphine JOSSET - Analyste



RAPPORT D'ESSAI N° IT071711-40601 EN DATE DU 28/11/2017  
RECHERCHE ET IDENTIFICATION D'AMIANTE SUR UN PRELEVEMENT DE MATERIAU

(Ce rapport est en concertance avec les fiches-factures envoyées à l'adresse)

**Client :**  
 EXPERT HABITAT & INDUSTRIE INGENIERIE (COMPTES)  
 MATERIAUX  
 21 route d'Albert  
 62450 AVESNES LES BAPAUME

**Prélèvement :**  
 Commande ITGA : IT0717-112704  
 Fiche-facture ITGA : IT071711-40601  
 Réq. de laboratoire n° : 29/11/2017

**Réf. Client :**

|                  |  |
|------------------|--|
| Commande         | 13LBW0211-00   |
| Classier client  | 13LBW0211-00 - 32 SQUARE 8 PASCAL 77000 MCLUVY                                     |
| Echantillon      | 13LBW0211POH / LOGEMENTS COLLECTIFS - - - / Classeur 3 Mar A Enduit Peinture béton |
| Description ITGA | Matériau gris en table assés / Enduit grisâtre blanc en bloc / Peinture multiples  |

**Préparation :**  
 Effectuée de façon à être représentative de l'échantillon  
 - pour une analyse au Microscopie Electronique à Transmission Analytique (META) / Imagerie numérique, récupération de  
 poussières sur grille de microscopie électronique (méthode interne IT 085 ou IT 200)

**Technique Analytique :**  
 - Microscopie Electronique à Transmission Analytique (parties pertinentes de la norme NF X 45 003)

**Résultat :**

| Fraction Analytique   | Technique analytique et date d'analyse | Résultat     | Type d'analyse | N° de prélèvement |
|---|--|--------------|----------------|-------------------|
| ■ Matériau gris en table assés non séparables + enduit grisâtre blanc en bloc + peinture multiples non séparables | META le 26/11/2017                     | Aucun amiant | ---            | 1                 |

Vu et validé par : Delphine JOSSET - Analyste





**RAPPORT D'ESSAI N° IT071711-40602 EN DATE DU 28/11/2017**  
RECHERCHE ET IDENTIFICATION D'AMIANTE SUR UN PRELEVEMENT DE MATERIAU

(Ce rapport est en concertance avec les fiches-factures jointes à l'analyse.)

**Client :**  
EXPERT HABITAT & INDUSTRIE INGENIERIE (COMPTES)  
MATERIAUX  
23 route d'Albert  
62430 AVESNES LES BAPAUME

**Prélèvement :**  
Commande ITGA : IT0717-112706  
Échantillon ITGA : IT071711-40602  
Réq. au laboratoire le : 29/11/2017

**Réf. Client :**

|                  |   |
|------------------|---|
| Commande         | 13LBW0201-00  |
| Catégorie client | 13LBW0201-00 - 32 SQUARE 8 PASCAL 77500 MCLUVY                              |
| Echantillon      | 13LBW0201P008 / LOGEMENTS COLLECTIFS - - - / CLASSE Max D'Enthalp Calcut    |
| Description ITGA | Enduit plâtreux blanc / Carton / Papiers multiples / Toile fibreuse blanche |

**Préparation :**  
Effectuée de façon à être représentative de l'échantillon  
- pour une analyse au Microscopie Electronique à Transmission Analytique (META) / Imagerie numérique, récupération de données sur grille de microscopie électronique (méthode interne IT 085 ou IT 200)

**Technique Analytique :**  
- Microscopie Electronique à Transmission Analytique (parties pertinentes de la norme NF X 45-060)

**Résultat :**

| Fraction Analytique  | Technique analytique et date d'analyse | Résultat                     | Type d'analyse | N° de prélèvement |
|--|--|------------------------------|----------------|-------------------|
| Enduit plâtreux blanc / carton non séparables / papiers multiples non séparables / toile fibreuse blanche non séparables | META le 27/11/2017                     | Présence de fibres d'amiante | Chromatée      | 1                 |

Validé par : Delphine JOSSET - Analyste

La responsabilité de ce rapport émane de nos services, elle ne concerne pas nos clients. Ce rapport ne doit pas être considéré comme une recommandation de diagnostic. Nos services sont réservés en cas de doute. Les clients doivent consulter leurs propres experts pour plus de détails.

Page 1/1



**RAPPORT D'ESSAI N° IT071711-40603 EN DATE DU 28/11/2017**  
RECHERCHE ET IDENTIFICATION D'AMIANTE SUR UN PRELEVEMENT DE MATERIAU

(Ce rapport est en concertance avec les fiches-factures jointes à l'analyse.)

**Client :**  
EXPERT HABITAT & INDUSTRIE INGENIERIE (COMPTES)  
MATERIAUX  
23 route d'Albert  
62430 AVESNES LES BAPAUME

**Prélèvement :**  
Commande ITGA : IT0717-112706  
Échantillon ITGA : IT071711-40603  
Réq. au laboratoire le : 29/11/2017

**Réf. Client :**

|                  |   |
|------------------|---|
| Commande         | 13LBW0201-00  |
| Catégorie client | 13LBW0201-00 - 32 SQUARE 8 PASCAL 77500 MCLUVY  |
| Echantillon      | 13LBW0201P008 / LOGEMENTS COLLECTIFS - - - / CLASSE Max D'Enthalp Enduit - Plâtreux blanc |
| Description ITGA | Matériau gris en table saignée / Enduit plâtreux blanc en bloc / Papiers multiples        |

**Préparation :**  
Effectuée de façon à être représentative de l'échantillon  
- pour une analyse au Microscopie Electronique à Transmission Analytique (META) / Imagerie numérique, récupération de données sur grille de microscopie électronique (méthode interne IT 085 ou IT 200)

**Technique Analytique :**  
- Microscopie Electronique à Transmission Analytique (parties pertinentes de la norme NF X 45-060)

**Résultat :**

| Fraction Analytique  | Technique analytique et date d'analyse | Résultat                     | Type d'analyse | N° de prélèvement |
|--|--|------------------------------|----------------|-------------------|
| Matériau gris en table saignée non séparables / enduit plâtreux blanc en bloc / papiers multiples non séparables | META le 27/11/2017                     | Présence de fibres d'amiante | Chromatée      | 1                 |

Validé par : Delphine JOSSET - Analyste

La responsabilité de ce rapport émane de nos services, elle ne concerne pas nos clients. Ce rapport ne doit pas être considéré comme une recommandation de diagnostic. Nos services sont réservés en cas de doute. Les clients doivent consulter leurs propres experts pour plus de détails.

Page 1/1

**RAPPORT D'ESSAI N° IT071711-40604 EN DATE DU 28/11/2017**  
**RECHERCHE ET IDENTIFICATION D'AMIANTE SUR UN PRELEVEMENT DE MATERIAU**

(Ce rapport est en concertance avec les fiches de suivi à l'annexe 1)

**Client :**  
 EXPERT HABITAT & INDUSTRIE INGENIERIE (COMPTE)  
 MATERIAUX  
 21 route d'Albert  
 62450 AVESNES LES BAPAUME

**Prélèvement :**  
 Commande ITGA : IT0717-112706  
 Fiche ITGA : IT071711-40604  
 Réq. au laboratoire n° : 29/11/2017

**Réf. Client :**

|                  |   |
|------------------|---|
| Commande         | 13LBW0211-00  |
| Clauses client   | 13LBW0211-00 - 32 SQUARE 8 PASCAL 77000 MCLUVY                      |
| Echantillon      | 13LBW0211P007 / LOGEMENTS COLLECTIFS - ... / CLASSE Mur A Fabrice 3 |
| Description ITGA | Colle beige / Peinture / Carrelage                                  |

**Préparation :**  
 Effectuée de façon à être représentative de l'échantillon  
 - par une analyse au Microscopie Electronique à Transmission Analytique (META) / Imagerie numérique, récupération de données sur grille de microscopie électronique (méthode interne IT 085 ou IT 200)

**Technique Analytique :**  
 - Microscopie Electronique à Transmission Analytique (parties pertinentes de la norme NF X 45 003)

**Résultat :**

| Fraction Analytique                | Technique analytique et date d'analyse | Résultat      | Type d'analyse | Et si en prélevement |
|------------------------------------|--|---------------|----------------|----------------------|
| Colle beige + peinture + carrelage | META le 27/11/2017                     | Aucun amianto | ---            | 1                    |

Validé par : Delphine JOSSET - Analyste



**RAPPORT D'ESSAI N° IT071711-40605 EN DATE DU 28/11/2017**  
**RECHERCHE ET IDENTIFICATION D'AMIANTE SUR UN PRELEVEMENT DE MATERIAU**

(Ce rapport est en concertance avec les fiches de suivi à l'annexe 1)

**Client :**  
 EXPERT HABITAT & INDUSTRIE INGENIERIE (COMPTE)  
 MATERIAUX  
 21 route d'Albert  
 62450 AVESNES LES BAPAUME

**Prélèvement :**  
 Commande ITGA : IT0717-112706  
 Fiche ITGA : IT071711-40605  
 Réq. au laboratoire n° : 29/11/2017

**Réf. Client :**

|                  |   |
|------------------|---|
| Commande         | 13LBW0211-00  |
| Clauses client   | 13LBW0211-00 - 32 SQUARE 8 PASCAL 77000 MCLUVY                            |
| Echantillon      | 13LBW0211P008 / LOGEMENTS COLLECTIFS - ... / Salle d'ess. Mur C Fabrice 3 |
| Description ITGA | Colle beige / Carrelage / Peinture blanche / Peinture / Carrelage         |

**Préparation :**  
 Effectuée de façon à être représentative de l'échantillon  
 - par une analyse au Microscopie Electronique à Transmission Analytique (META) / Imagerie numérique, récupération de données sur grille de microscopie électronique (méthode interne IT 085 ou IT 200)

**Technique Analytique :**  
 - Microscopie Electronique à Transmission Analytique (parties pertinentes de la norme NF X 45 003)

**Résultat :**

| Fraction Analytique  | Technique analytique et date d'analyse | Résultat      | Type d'analyse | Et si en prélevement |
|--|--|---------------|----------------|----------------------|
| Colle beige + carrelage / Peinture blanche + peinture non identifiable + carrelage | META le 27/11/2017                     | Aucun amianto | ---            | 1                    |

Validé par : Delphine JOSSET - Analyste



**RAPPORT D'ESSAI N° IT071711-40606 EN DATE DU 28/11/2017**  
**RECHERCHE ET IDENTIFICATION D'AMIANTE SUR UN PRELEVEMENT DE MATERIAU**

(Ce rapport est en concertance avec les fiches de suivi à l'annexe 1)

**Client :**  
 EXPERT HABITAT & INDUSTRIE INGENIERIE (COMPTE)  
 MATERIAUX  
 21 route d'Albert  
 62450 AVESNES LES BAPAUME

**Prélèvement :**  
 Commande ITGA : IT0717-112706  
 Échantillon ITGA : IT071711-40606  
 Réq. au laboratoire n° : 29/11/2017

**Réf. Client :**

|                  |  |
|------------------|--|
| Commande         | 13LBW0211-00   |
| Catégorie client | 13LBW0211-00 - 32 SQUARE 8 PASCAL 77500 MCLUVY                       |
| Echantillon      | 13LBW0211P08 / LOGEMENTS COLLECTIFS - - / CLASSE Mur A Plâtres       |
| Description ITGA | Colle gris / Peinture / Carrelage / Matériau compact gris hérisseuse |

**Préparation :**  
 Effectuée de façon à être représentative de l'échantillon  
 - par une analyse au Microscopie Electronique à Transmission Analytique (META) / Imagerie numérique, récupération de données sur grille de microscopie électronique (méthode interne IT 085 ou IT 200)

**Technique Analytique :**  
 - Microscopie Electronique à Transmission Analytique (parties pertinentes de la norme NF X 45-060)

**Résultat :**

| Fraction Analytique  | Technique analytique et date d'analyse | Résultat     | Type d'analyse | N° de prélèvement |
|--|--|--------------|----------------|-------------------|
| Colle gris + peinture non séparables + carrelage + matériaux compact gris hérisseuse | META le 27/11/2017                     | Aucun amiant | ---            | 1                 |

Vu et validé par : Delphine JOSSET - Analyste



La responsabilité de ce rapport émane des personnes qui ont pu bénéficier de ce rapport et non des personnes qui ont pu bénéficier de l'analyse. Les données sont valides à partir de la date de validation des résultats et peuvent être sujettes à modification.

Page 1 sur 11

Page 1/1

**RAPPORT D'ESSAI N° IT071711-40607 EN DATE DU 28/11/2017**  
**RECHERCHE ET IDENTIFICATION D'AMIANTE SUR UN PRELEVEMENT DE MATERIAU**

(Ce rapport est en concertance avec les fiches de suivi à l'annexe 1)

**Client :**  
 EXPERT HABITAT & INDUSTRIE INGENIERIE (COMPTE)  
 MATERIAUX  
 21 route d'Albert  
 62450 AVESNES LES BAPAUME

**Prélèvement :**  
 Commande ITGA : IT0717-112706  
 Échantillon ITGA : IT071711-40607  
 Réq. au laboratoire n° : 29/11/2017

**Réf. Client :**

|                  |  |
|------------------|--|
| Commande         | 13LBW0211-00   |
| Catégorie client | 13LBW0211-00 - 32 SQUARE 8 PASCAL 77500 MCLUVY                                 |
| Echantillon      | 13LBW0211P08 / LOGEMENTS COLLECTIFS - - / CLASSE Sans date de début de travaux |
| Description ITGA | Tapis blanc sans carrelage   |

**Préparation :**  
 Effectuée de façon à être représentative de l'échantillon  
 - par une analyse au Microscopie Electronique à Transmission Analytique (META) / Imagerie numérique, récupération de données sur grille de microscopie électronique (méthode interne IT 085 ou IT 200)

**Technique Analytique :**  
 - Microscopie Electronique à Transmission Analytique (parties pertinentes de la norme NF X 45-060)

**Résultat :**

| Fraction Analytique        | Technique analytique et date d'analyse | Résultat     | Type d'analyse | N° de prélèvement |
|----------------------------|--|--------------|----------------|-------------------|
| Tapis blanc sans carrelage | META le 27/11/2017                     | Aucun amiant | ---            | 1                 |

Vu et validé par : Delphine JOSSET - Analyste



La responsabilité de ce rapport émane des personnes qui ont pu bénéficier de ce rapport et non des personnes qui ont pu bénéficier de l'analyse. Les données sont valides à partir de la date de validation des résultats et peuvent être sujettes à modification.

Page 1 sur 11

Page 1/1

## ATTESTATION(S)



ALLIANZ IARD  
Boulevard Desseigneuses Emplacement  
Case postale 4 13 30  
30 Boulevard Desseigneuses Emplacement  
3001 BOURGAINVILLE

### ALLIANZ RESPONSABILITE CIVILE DES ENTREPRISES DE SERVICE

La société ALLIANZ (IARD) certifie que :

EXPERT HABITAT INGENIERIE  
21 ROUTE D ALBERT  
62450 AVESNES LES BAPAUME

Est titulaire d'une police d'assurance Responsabilité civile Activités de services N°05807383 qui a pris effet le 01/01/2017.

Ce contrat a pour objet de :

- Satisfaire aux obligations édictées par l'ordonnance n°2005 - 855 du 8 juin 2006 et son décret d'application n°2006 - 1114 du 3 septembre 2006, codifiés aux articles R612-4 et L271-4 à L271-6 du code de la construction et de l'habitation, ainsi que ses textes subséquents.
- Garantir l'assuré contre les conséquences pécuniaires de la responsabilité civile qu'il peut encourir à l'égard des tiers du fait de ses activités professionnelles déclarées aux Dispositions Particulières à savoir :
  - Le conseil des Risques d'exposition au plomb
  - Diagnostic Performance Énergétique (DPE)
  - Plombage dynamique avant, pendant, contrôle pénultième
  - Plombage d'urgence avant / après travaux et démolition
  - Dossier technique amiante
  - Plombage d'urgence sur surfaces blanches ou similaires
  - Diagnostic amiante parties intérieures
  - Plombage de plomb avant / après travaux et démolition
  - Présence de termites et autres insectes xylophages

Le montant de la garantie Responsabilité Civile Professionnelle est de 1 000 000,00 € par sinistre et 1 500 000,00 € par année.

Le présent document, établi par ALLIANZ, est valable jusqu'au 31/12/2017 sous réserve du paiement des cotisations. Il a pour objet d'attester l'existence d'un contrat. Il ne constitue toutefois pas une présomption d'application des garanties et ne peut engager ALLIANZ au-delà des clauses, conditions et limites du contrat auquel il se réfère. Les exceptions de garantie applicables au souscripteur le sont également aux bénéficiaires de l'indemnité (réalisation, nullité, règle proportionnelle, exclusions, déchéances, ...).

Toute adjonction autre que le cachet et la signature du représentant de la Société est réputée non écrite.

Fait à Bordeaux, le 10/12/2016

Pour la compagnie

## CERTIFICAT DE COMPETENCES



La certification de compétence de personnes physiques est attribuée par ABCIDIA CERTIFICATION à

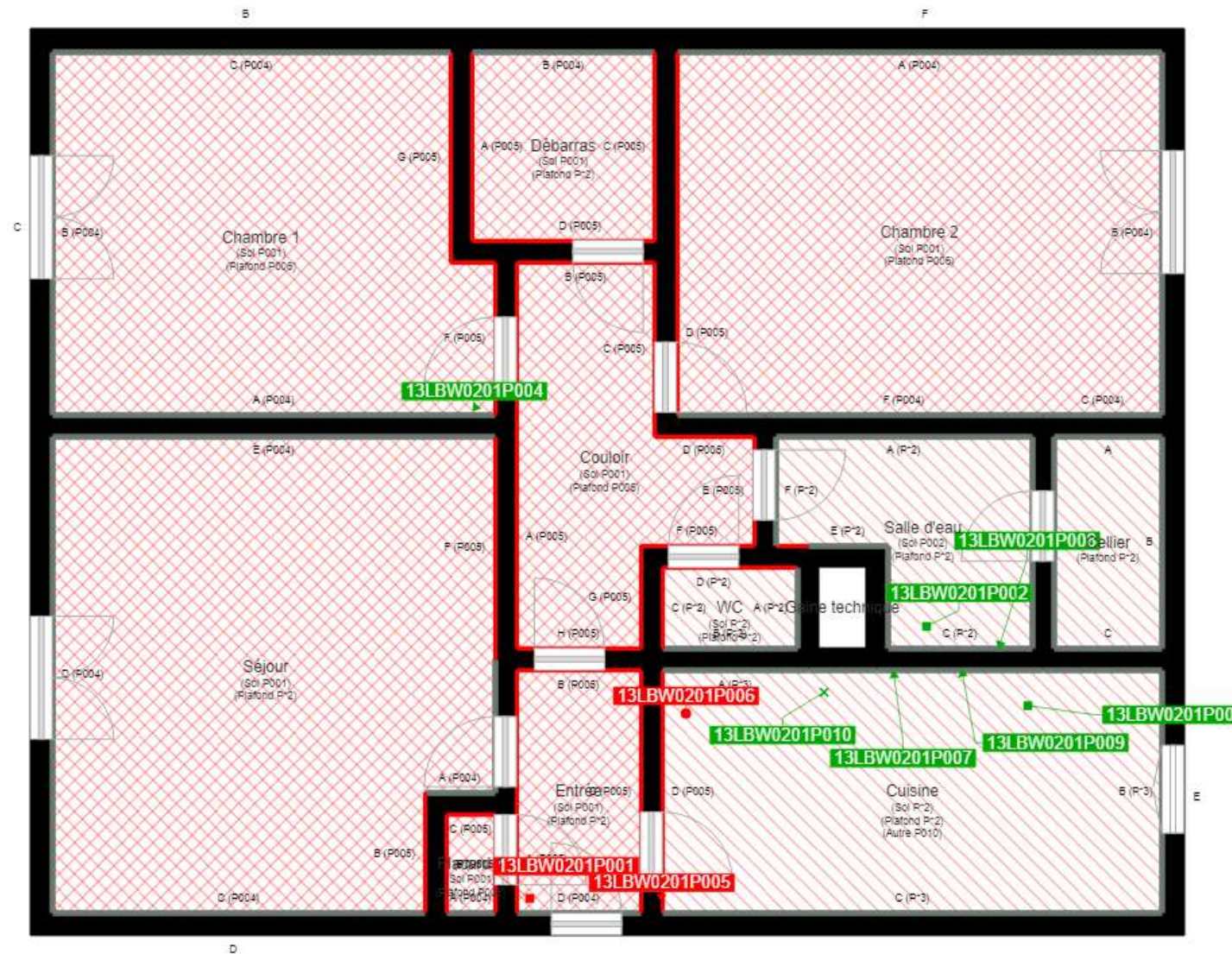
**GUERIN Olivier**  
sous le numéro 17-881

Cette certification concerne les spécialités de diagnostics immobiliers suivantes

- Amiante** arrêté du 25 juin 2010 relatif aux critères de certification des compétences des personnes physiques opérant en matière de diagnostic amiante dans les immeubles bâtis et les critères d'accréditation des organismes de certification    Prise d'effet : 17/02/2017    Validité : 16/02/2022
- DPE** arrêté du 16 octobre 2010 relatif aux critères de certification des compétences des personnes physiques exerçant le diagnostic de performance énergétique et les critères d'accréditation des organismes de certification, modifié par l'arrêté du 13 décembre 2011    Prise d'effet : 24/03/2017    Validité : 23/03/2022
- Gaz** arrêté du 8 avril 2007 relatif aux critères de certification des compétences des personnes physiques exerçant l'état de installation et mesure de gaz et les critères d'accréditation des organismes de certification, modifié par l'arrêté du 13 décembre 2011    Prise d'effet : 24/03/2017    Validité : 23/03/2022
- CREP** arrêté du 21 novembre 2008 relatif aux critères de certification des compétences des personnes physiques opérant des conseils de l'inspection et plombés et autres plombés des diagnostics plombés dans les immeubles d'habitation et les critères d'accréditation des organismes de certification modifié par l'arrêté du 7 décembre 2011    Prise d'effet : 17/02/2017    Validité : 16/02/2022
- Termites** arrêté du 20 octobre 2009 relatif aux critères de certification des compétences des personnes physiques exerçant l'état de présence de termites dans le bâtiment et les critères d'accréditation des organismes de certification, modifié par l'arrêté du 7 décembre 2011    Zone d'intervention : France métropolitaine    Prise d'effet : 17/02/2017    Validité : 16/02/2022
- Electricité** arrêté du 8 juillet 2008 relatif aux critères de certification des compétences des personnes physiques exerçant l'état de l'installation intérieure d'électricité et les critères d'accréditation des organismes de certification, modifié par l'arrêté du 13 décembre 2011    Prise d'effet : 24/03/2017    Validité : 23/03/2022







|  |  |
|--|--|
|  | Murs périphériques / Plaques de plâtre                     |
|  | Murs Bois  |
|  | Murs Brique  |
|  | Murs Béton brut  |
|  | Cloisons Plaques de plâtre                                 |
|  | Murs carreaux de plâtre                                    |
|  | Murs Béton / Enduit  |
|  | Murs porteurs et/ou mur de refend / Plaques de plâtre      |
|  | Murs périphériques / Doublage (plaque de plâtre + isolant) |
|  | Torchis  |
|  | Murs Amiantés  |
|  | Murs Brique / Enduit                                       |
|  | Murs Brique plâtrière                                      |

- Prélèvements de sol amiantés
- Prélèvements de sol non amiantés
- Prélèvements de plafonds amiantés
- Prélèvements de plafonds non amiantés
- Prélèvements de murs amiantés
- Prélèvements de murs non amiantés
- Autres types de prélèvements amiantés
- Autres types de prélèvements non amiantés



